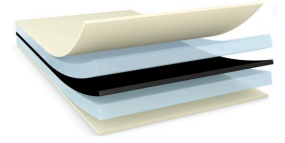




tesa® 61215

제품 정보



150µm 양면 블랙 내화학성 필름 테이프

제품 설명

tesa® 61215는 블랙 PET 기재와 특수 내화학성 접착제로 구성된 양면 자가접착 테이프입니다.

특성

- 다양한 극성 및 비극성 화학물질에 대한 우수한 내화학성
- 탁월한 내충격성
- PET 기재이므로 컨버팅 성능이 탁월함
- 더블 PET 라이너
- 할로겐 없음
- 피부 호환성(ISO 10993-10:2010, ISO 10993-5:2009)

Applications

- 웨어러블 기기에 커버글라스 장착
- 전자 장치의 부품 장착(예: 키보드 장착 및 이어폰)

Technical Information (average values)

The values in this section should be considered representative or typical only and should not be used for specification purposes.

제품 구조

- | | | | |
|----------|--------|----------|---------------------|
| • 기재 소재 | PET 필름 | • 컬러 | 검정 |
| • 접착제 종류 | 특수 | • 이형지 무게 | 72 g/m ² |
| • 총두께 | 150 µm | | |

속성 / 성능 값

- | | | | |
|--------|-----------|------------|-----------|
| • 연신률 | 50 % | • 내화학성 | very good |
| • 인장강도 | 20 N/cm | • 노후성 (UV) | very good |
| • Tack | medium | • 단기 온도저항 | 120 °C |
| • 내습성 | very good | • 장기 온도저항 | 70 °C |

접착력

- | | | | |
|--------------------|-----------|---------------------|-----------|
| • 알루미늄접착력 (초기) | 12.4 N/cm | • PC접착력 (14일 경과) | 21 N/cm |
| • 알루미늄접착력 (14일 경과) | 13.7 N/cm | • PE접착력 (초기) | 6.5 N/cm |
| • 유리접착력 (초기) | 14.9 N/cm | • PE접착력 (14일 경과) | 8 N/cm |
| • 유리접착력 (14일 경과) | 15.3 N/cm | • Steel접착력 (초기) | 14.3 N/cm |
| • PC접착력 (초기) | 13.7 N/cm | • Steel접착력 (14일 경과) | 15.5 N/cm |



tesa® 61215

제품 정보

면책사항

테사에서 판매하는 제품들은 엄격한 품질관리를 통해 생산되고 있으며, 테사에서 제공하는 전문적인 정보들은 오랜기간의 경험을 기반으로 하고 있습니다. 관련 정보는 평균값에 근거하며, 특별한 용도에는 적합하지 않을 수 있습니다. tesa SE는 관련 정보의 명시적 또는 암묵적인 보증을 하는 것은 아니며, 이는 특별한 용도에 적합성 또는 상업성과 관련한 어떠한 암묵적인 보증도 포함하지 않습니다. 사용자는 제품을 사용하기 전에 적용부위에 적합한지를 검토하시기 바라며, 기타 문의사항이 있으시면 저희 직원에게 문의 바랍니다



최신정보는 왼쪽 링크를 클릭하세요. <http://l.tesa.com/?ip=61215>