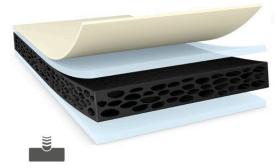




tesa® 62622

제품 정보



150µm double-sided black high performance foam tape

제품 설명

tesa® 62622 is a black double-sided thin foam tape. The tape is equipped with a tackified acrylic adhesive.

특성

- Thickness: 150µm
- Very high bonding strength
- Highly conformable foam backing provides excellent shock resistance
- Superior push out resistance due to strong high performance adhesive
- Waterproofness
- Good sealing function versus humidity and dust

Applications

- Touch panel mounting
- Lens mounting in mobile phones
- LCD cover / front panel mounting in notebooks
- Mounting on uneven and rough surfaces

Technical Information (average values)

The values in this section should be considered representative or typical only and should not be used for specification purposes.

제품 구조

- | | | | |
|-------------------------|-------------------------|----------|--------|
| • Backing material Grid | PE 폼 | • 총두께 | 150 µm |
| • Type of adhesive Grid | 변성 아크릴, 아크릴,
개선된 아크릴 | • 컬러 | 검정 |
| • Type of liner Grid | PET | • 이형지 두께 | 50 µm |

속성 / 성능 값

- | | | | |
|--------|---------|-----------|-------|
| • 연신률 | 380 % | • 단기 온도저항 | 90 °C |
| • 인장강도 | 12 N/cm | • 장기 온도저항 | 80 °C |



tesa® 62622

제품 정보

접착력(수치)

• ABS접착력 (초기)	10 N/cm	• PC접착력 (초기)	13 N/cm
• ABS접착력 (14일 경과)	14 N/cm	• PC접착력 (14일 경과)	13 N/cm
• 알루미늄접착력 (초기)	12 N/cm	• PMMA접착력 (초기)	13 N/cm
• 알루미늄접착력 (14일 경과)	13 N/cm	• PMMA접착력 (14일 경과)	13 N/cm
• 유리접착력 (초기)	13.5 N/cm	• Steel접착력 (초기)	13 N/cm
• 유리접착력 (14일 경과)	13.5 N/cm	• Steel접착력 (14일 경과)	13 N/cm

공지사항

테사에서 판매하는 제품들은 엄격한 품질관리를 통해 생산되고 있으며, 테사에서 제공하는 전문적인 정보들은 오랜기간의 경험을 기반으로 하고

있습니다. 관련 정보는 평균값에 근거하며, 특별한 용도에는 적합하지 않을 수 있습니다. tesa SE는 관련 정보의 명시적 또는 암묵적인 보증을 하는 것은 아니며, 이는 특별한 용도에 적합성

또는 상업성과 관련한 어떠한 암묵적인 보증도 포함하지 않습니다. 사용자는 제품을 사용하기 전에 적용부위에 적합한지를 검토하시기 바라며, 기타 문의사항이 있으시면 저희 직원에게 문의 바랍니다



관련제품 최신자료는 다음의 경로를 클릭하세요 <http://l.tesa.com/?ip=62622>