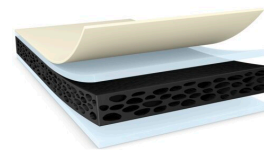




tesa® 62624

Produkta Informācija



Tehniskā informācija (vidējās vērtības)

Šajā sadaļā norādītās vērtības jāuzskata tikai par raksturīgām vai tipiskām un nedrīkst tikt lietotas specifikāciju sagatavšanas nolūkā.

Produkta sastāvs

- | | | | |
|------------------------|--------------------------------|--------------------|--------|
| • Starpslāņa materiāls | polietilēna putas | • Kopējais biezums | 200 µm |
| • Līmvielas veids | akrils ar pastiprinātu lipšanu | • Krāsa | melna |
| • Atdalošā slāņa veids | PET plēve | | |

Īpašības / veiktspējas vērtības

- | | | | |
|----------------------------|----------|--------------------------------------|------|
| • Sagraušanas pagarinājums | 340 % | • Statiskā bīdes pretestība pie 23°C | labi |
| • Stiepes izturība | 6.7 N/cm | • Statiskā bīdes pretestība pie 40°C | labi |

Pieķeršanās vērtībām

- | | | | |
|-----------------------------|-----------|---------------------------|-----------|
| • ABS (sākotnējā) | 11 N/cm | • PC (sākotnējā) | 14.5 N/cm |
| • ABS (pēc 14 dienām) | 14.5 N/cm | • PC (pēc 14 dienām) | 16 N/cm |
| • alumīnija (sākotnējā) | 11.8 N/cm | • PMMA (sākotnējā) | 15.8 N/cm |
| • alumīnija (pēc 14 dienām) | 13.5 N/cm | • PMMA (pēc 14 dienām) | 16.5 N/cm |
| • stikla (sākotnējā) | 15 N/cm | • tērauda (sākotnējā) | 13 N/cm |
| • stikla (pēc 14 dienām) | 16 N/cm | • tērauda (pēc 14 dienām) | 16 N/cm |

Atruna

tesa® produkti turpina pierādīt savu iespaidīgo kvalitāti dienu no dienas sarežģītos apstākļos un regulāri tiek pakļauti stingrām pārbaudēm. Sniegtās informācijas un datu pamatā ir mūsu zināšanas un praktiskā pieredze. Sniegtās vērtības ir uzskatāmas par aptuvenām un nav uzskatāmas par konkrētām specifikācijām. Tāpēc tesa SE, neskarot patērētāju tiesības vērties pret pārdevēju saskaņā ar piemērojamo likumu, nesniedz nekādas tiešas vai netiešas garantijas, tai skaitā, bet ne tikai netiešas garantijas par komerciāla lietojuma iespēju vai piemērotību noteiktam mērķim. Lietotājam pašam ir pienākums pārliecināties par tesa® produkta piemērotību noteiktam mērķim un paredzētajai lietošanas metodei. Šaubu gadījumā mūsu tehniskie speciālisti ar prieku Jums palīdzēs.



Lai uzzinātu jaunāko informāciju par šo produktu, lūdzu, apmeklējiet <http://l.tesa.com/?ip=62624>