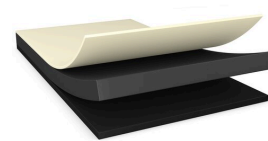




tesa® 7250

Produkta Informācija



Tehniskā informācija (vidējās vērtības)

Šajā sadaļā norādītās vērtības jāuzskata tikai par raksturīgām vai tipiskām un nedrīkst tikt lietotas specifikāciju sagatavšanas nolūkā.

Produkta sastāvs

- | | | | |
|------------------------|------------------|-------------------|--------------------------------|
| • Starpslāņa materiāls | PET, polietilēns | • Līmvielas veids | akrils ar pastiprinātu lipšanu |
|------------------------|------------------|-------------------|--------------------------------|

Īpašības / veikspējas vērtības

- | | | | |
|---------------------------------------|-----------|--------------------------------------|-----------|
| • Sagraušanas pagarinājums | 50 % | • Noturība pret mīkstinātāju | ļoti labi |
| • Stiepes izturība | 30 N/cm | • Optical density | 3.7 |
| • Dielektriskās sadalīšanās spriegums | 4000 V | • Statiskā bīdes pretestība pie 23°C | ļoti labi |
| • Ilgtermiņa temperatūras izturība | 100 °C | • Statiskā bīdes pretestība pie 40°C | ļoti labi |
| • Izturība pret novecošanu (UV) | ļoti labi | • Temperatūras izturība īstermiņā | 200 °C |
| • Mitruma izturība | labi | | |

Lipšana pie

- | | | | |
|---|----------|---------------------------------------|----------|
| • Lipšana pie ABS (sākotnējā) | 3.9 N/cm | • Lipšana pie stikla (pēc 14 dienām) | 4.9 N/cm |
| • Lipšana pie ABS (pēc 14 dienām) | 4.7 N/cm | • Lipšana pie PC (sākotnējā) | 3.9 N/cm |
| • Lipšana pie alumīnija (sākotnējā) | 3.8 N/cm | • Lipšana pie PC (pēc 14 dienām) | 5.2 N/cm |
| • Lipšana pie alumīnija (pēc 14 dienām) | 5.3 N/cm | • Lipšana pie tērauda (sākotnējā) | 4.2 N/cm |
| • Lipšana pie stikla (sākotnējā) | 4.3 N/cm | • Lipšana pie tērauda (pēc 14 dienām) | 5.3 N/cm |



tesa[®] 7250

Produkta Informācija

Atruna

tesa[®] produkti turpina pierādīt savu iespaidīgo kvalitāti dienu no dienas sarežģītos apstākļos un regulāri tiek pakļauti stingrām pārbaudēm. Sniegtās informācijas un datu pamatā ir mūsu zināšanas un praktiskā pieredze. Sniegtās vērtības ir uzskatāmas par aptuvenām un nav uzskatāmas par konkrētām specifikācijām. Tāpēc tesa SE, neskarot patērētāju tiesības vērties pret pārdevēju saskaņā ar piemērojamo likumu, nesniedz nekādas tiešas vai netiešas garantijas, tai skaitā, bet ne tikai netiešas garantijas par komerciāla lietojuma iespēju vai piemērotību noteiktam mērķim. Lietotājam pašam ir pienākums pārliecināties par tesa[®] produkta piemērotību noteiktam mērķim un paredzētajai lietošanas metodei. Šaubu gadījumā mūsu tehniskie speciālisti ar prieku Jums palīdzēs.



Lai uzzinātu jaunāko informāciju par šo produktu, lūdzu, apmeklējiet <http://l.tesa.com/?ip=07250>