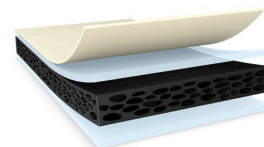




tesa[®] 64912 PV0



Produkta Informācija

Tehniskā informācija (vidējās vērtības)

Šajā sadaļā norādītās vērtības jāuzskata tikai par raksturīgām vai tipiskām un nedrīkst tikt lietotas specifikāciju sagatavšanas nolūkā.

Produkta sastāvs

- | | | | |
|------------------------|-------------------|------------------------|-------|
| • Starpslāņa materiāls | polietilēna putas | • Krāsa | melna |
| • Līmvielas veids | specializēta | • Atdalošā slāņa krāsa | brūna |
| • Atdalošā slāņa veids | pergamīns | • Starpslāņa biezums | 69 μm |
| • Kopējais biezums | 1200 μm | | |

Īpašības / veiktspējas vērtības

- | | | | |
|----------------------------|-------|--------------------|---------|
| • Sagraušanas pagarinājums | 400 % | • Stiepes izturība | 13 N/cm |
|----------------------------|-------|--------------------|---------|

Lipšana pie

- | | | | |
|----------------------------------|---------|---------------------------------------|---------|
| • Lipšana pie PP (sākotnējā) | 20 N/cm | • Lipšana pie tērauda (sākotnējā) | 20 N/cm |
| • Lipšana pie PP (pēc 14 dienām) | 20 N/cm | • Lipšana pie tērauda (pēc 14 dienām) | 20 N/cm |

Atruna

tesa[®] produkti turpina pierādīt savu iespaidīgo kvalitāti dienu no dienas sarežģītos apstākļos un regulāri tiek pakļauti stingrām pārbaudēm. Sniegtās informācijas un datu pamatā ir mūsu zināšanas un praktiskā pieredze. Sniegtās vērtības ir uzskatāmas par aptuvenām un nav uzskatāmas par konkrētām specifikācijām. Tāpēc tesa SE, neskarot patērētāju tiesības vērties pret pārdevēju saskaņā ar piemērojamo likumu, nesniedz nekādas tiešas vai netiešas garantijas, tai skaitā, bet ne tikai netiešas garantijas par komerciāla lietojuma iespēju vai piemērotību noteiktam mērķim. Lietotājam pašam ir pienākums pārliecināties par tesa[®] produkta piemērotību noteiktam mērķim un paredzētajai lietošanas metodei. Šaubu gadījumā mūsu tehniskie speciālisti ar prieku Jums palīdzēs.



Lai uzzinātu jaunāko informāciju par šo produktu, lūdzu, apmeklējiet <http://l.tesa.com/?ip=64912>