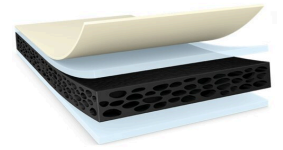




tesa[®] 64912

PV0



Product Information

1.2 mm dobbeltsidig PE-skumtape til primerløs montering av utvendige og innvendige deler på biler

Produktbeskrivelse

tesa[®] 64912 er en dobbeltsidig skumtape som består av et bæremateriale av svart PE-skum og lim med lav overflateenergi (LSE). Med en tykkelse på 1,2 mm er den velegnet til montering av sensorbeslag på støtfangere f.eks. til parkeringssensorer (PDC), samt små dekorative utvendige og innvendige deler og lister.

LSE-limet har sterk initial klebekraft på underlag med lav overflateenergi som PP og PP/EPDM, samt plasttyper med medium overflateenergi (MSE) som ABS og PC uten bruk av primer. Tapen har god umiddelbar klebekraft selv ved påføringstemperaturer ned til 5 °C. Bærematerialet av PE-skum sikrer god absorbering av kuldesjokk selv ved temperaturer ned til -40 °C.

Det fleksible PE-skummet er ideelt til permanent montering på ujevne overflater og kompenserer for designtoleranser. Bærematerialet av PE-skum sikrer også at tapen ikke har klebende kanter, noe som gjør den ideell til utstansinger. Skumtapen har høy indre styrke og lav skumtetthet.

Funksjoner

- High initial adhesion to LSE and MSE surfaces without primer
- Near to ultimate peel adhesion level right after application
- Good performance at an application temperature as low as 5°C
- Conformable foam backing to compensate design tolerances or uneven surfaces
- Reliable performance at higher temperatures
- Excellent converting properties

Applikasjon

- Høy initial klebekraft til LSE- og MSE-overflater uten bruk av primer
- God, umiddelbar klebekraft umiddelbart etter påføring
- God klebekraft selv ved påføringstemperaturer på ned til 5 °C
- Fleksibelt skumunderlag, som kompenserer for designtoleranser eller ujevne overflater
- God klebeevne ved høyere temperaturer
- Montering av sensorbeslag på støtfangere (f.eks. til PDC), utvendige og innvendige deler og lister, emblemer osv.



tesa[®] 64912

PV0

Product Information

Technical Information (average values)

The values in this section should be considered representative or typical only and should not be used for specification purposes.

Produktinnhold

• Bæremateriale	PE-skum	• Farge	Sort
• Klebetype	Spesialitet	• Linerfarge	Brun
• Type liner	Pergamyn	• Linertykkelse	69 µm
• Total tykkelse	12000 µm		

Egenskaper / ytelsesverdier

• Bruddforlengelse	400 %	• Bruddstyrke	13 N/cm
--------------------	-------	---------------	---------

Klebekraft

• Klebeevne på PP (Umiddelbart)	20 N/cm	• Klebeevne på Stål (umiddelbart)	20 N/cm
• Klebeevne på PP (etter 14 dager)	20 N/cm	• Klebeevne på Stål (etter 14 dager)	20 N/cm

Additional Information

Backing material is PE/EVA foam.

Liner variants:

PV0 brown glassine (69 µm)

Peel Adhesion:

- initial and after 14 days: foam splitting on Steel and PP

Disclaimer

tesa[®] products prove their impressive quality day in, day out in demanding conditions and are regularly subjected to strict controls. All information and recommendations are provided to the best of our knowledge on the basis of our practical experience. Nevertheless tesa SE can make no warranties, express or implied, including, but not limited to any implied warranty of merchantability or fitness for a particular purpose. Therefore, the user is responsible for determining whether the tesa[®] product is fit for a particular purpose and suitable for the user's method of application. If you are in any doubt, our technical support staff will be glad to support you.



For latest information on this product please visit <http://l.tesa.com/?ip=64912>