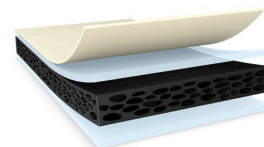




tesa® 64912 PV0



Produkt Informasjon

1.2 mm dobbeltsidig PE-skumtape til primerløs montering av utvendige og innvendige deler på biler

Produktbeskrivelse

tesa® 64912 er en dobbeltsidig skumtape som består av et bæremateriale av svart PE-skum og lim med lav overflateenergi (LSE). Med en tykkelse på 1,2 mm er den velegnet til montering av sensorbeslag på støtfangere f.eks. til parkeringssensorer (PDC), samt små dekorative utvendige og innvendige deler og lister.

LSE-limet har sterk initial klebekraft på underlag med lav overflateenergi som PP og PP/EPDM, samt plasttyper med medium overflateenergi (MSE) som ABS og PC uten bruk av primer. Tapen har god umiddelbar klebekraft selv ved påføringstemperaturer ned til 5 °C. Bærematerialet av PE-skum sikrer god absorbering av kuldesjokk selv ved temperaturer ned til -40 °C.

Det fleksible PE-skummet er ideelt til permanent montering på ujevne overflater og kompenserer for designtoleranser. Bærematerialet av PE-skum sikrer også at tapen ikke har klebende kanter, noe som gjør den ideell til utstansinger. Skumtapen har høy indre styrke og lav skumtetthet.

Applikasjon

- Høy initial klebekraft til LSE- og MSE-overflater uten bruk av primer
- God, umiddelbar klebekraft umiddelbart etter påføring
- God klebekraft selv ved påføringstemperaturer på ned til 5 °C
- Fleksibelt skumunderlag, som kompenserer for designtoleranser eller ujevne overflater
- God klebeevne ved høyere temperaturer
- Montering av sensorbeslag på støtfangere (f.eks. til PDC), utvendige og innvendige deler og lister, emblemer osv.

Teknisk informasjon (gjennomsnittsverdier)

Verdiene i dette avsnittet skal bare anses som representative / gjennomsnittlig og skal ikke brukes til spesifikasjon.

Produktinnhold

- | | | | |
|------------------|-------------|-----------------|-------|
| • Bæremateriale | PE-skum | • Farge | Sort |
| • Klebetype | Spesialitet | • Linerfarge | Brun |
| • Type liner | Pergamyn | • Linertykkelse | 69 µm |
| • Total tykkelse | 1200 µm | | |

Egenskaper / ytelsesverdier

- | | | | |
|--------------------|-------|---------------|---------|
| • Bruddforlengelse | 400 % | • Bruddstyrke | 13 N/cm |
|--------------------|-------|---------------|---------|



tesa[®] 64912 PV0

Produkt Informasjon

Adhesjon til

- | | | | |
|------------------------------------|---------|--------------------------------------|---------|
| • Klebeevne på PP (Umiddelbart) | 20 N/cm | • Klebeevne på Stål (umiddelbart) | 20 N/cm |
| • Klebeevne på PP (etter 14 dager) | 20 N/cm | • Klebeevne på Stål (etter 14 dager) | 20 N/cm |

Ansvarsfraskrivelse

tesa produkter beviser sin gode kvalitet dag inn og dag ut under krevende forhold, og blir regelmessig underlagt strenge kontroller. All informasjon og alle anbefalinger blir gitt etter vår beste viten og på basis av vår praktiske erfaring. Dog kan tesa SE ikke gi noen garantier, uttrykkelig eller indirekte, inklusive, men ikke begrenset til, enhver indirekte garanti på salgbarhet eller egnethet til et bestemt formål. Derfor er brukeren selv ansvarlig for å teste, om tesa produktet er egnet til et bestemt formål, og egnet til brukerens måte å anvende det på. Hvis du er i tvil, så står våres medarbeidere innen teknisk support til rådighet for å hjelpe deg.



For oppdatert informasjon om dette produktet, vennligst besøk <http://l.tesa.com/?ip=64912>