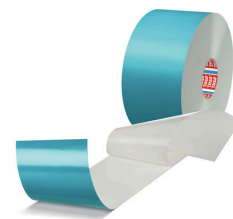




# tesa<sup>®</sup> 6925 Temperature-Resistant Label Stock



## Product Information

Velegnet til trykk, selvklebende og sikret mot manipulasjon

### Produktbeskrivelse

tesa<sup>®</sup> 6925 merkefolie anbefales spesielt når det er behov for høy holdbarhet og suveren bestandighet overfor høye temperaturer.

Dette høytytende produktet brukes som en identifikasjons- og forseglingsetikett med sikring mot manipulasjon i hele produktets levetid, og dessuten som et databærersystem til intelligent styring underveis i prosessen. Et typisk bruksområde er merking av kretskort.

Fås i: hvit

### Funksjoner

- tesa<sup>®</sup> 6925 kan til og med motstå lodding og rengjøringsprosesser.
- Akrylfolien er selvklebende og velegnet til trykk med høy kontrast, noe som fører til høy umiddelbar lesbarhet, selv på strekkoder med høy tetthet.
- Det formstabile materialet er bestandig overfor kjemikalier, slitasje, temperatur, aldring og UV-lys.
- Klebesystemet består av en harpiksmodifisert akryl som til og med egner seg for overflater med lav energi.

### Applikasjon

- Svært holdbar og bestandig overfor kjemikalier, slitasje, temperatur og UV-lys
- Meget god vedheft på forskjellige underlag
- Sabotasjesikker: Kan ikke fjernes uten å bli ødelagt

### Technical Information (average values)

The values in this section should be considered representative or typical only and should not be used for specification purposes.

### Produktinnhold

- |                 |              |                   |                     |
|-----------------|--------------|-------------------|---------------------|
| • Bæremateriale | Akryl        | • Adhesive weight | 25 g/m <sup>2</sup> |
| • Klebetype     | Akryl        | • Tapetykkelse    | 90 µm               |
| • Type liner    | Belagt papir | • Vekt (liner)    | 65 g/m <sup>2</sup> |

### Egenskaper / ytelsesverdier

- |                                |           |   |           |
|--------------------------------|-----------|---|-----------|
| • Aldringsbestandighet (UV)    | very good | • Kjemikaliebestandig                   | very good |
| • Avrullingsmotstand fra liner | 2-6       | • Kuldebestandig                        | -50 °C    |
| • Egnet laser                  | Yb:YAG    | • Tamper Evidence (tyverisikring)       | Ja        |
| • Fuktbestandighet             | very good | • Temperaturbestandighet, kort varighet | 270 °C    |
| • Holdbarhetstid               | 24 months | • Temperaturbestandighet, lang varighet | 120 °C    |

For latest information on this product please visit <http://l.tesa.com/?ip=06925>



# tesa<sup>®</sup> 6925

## Temperature-Resistant Label Stock

### Product Information

#### Lagringsforhold

##### Lagringsforhold

23°C, 50% r.f., oppbevart i original emballage

### Additional Information

#### Mulighet for trykk:

Det anbefales å bruke rastertrykk på ark. Malingens vedheft og kjemikaliebestandighet skal vurderes fra tilfelle til tilfelle.

#### Termisk overføring:

tesa<sup>®</sup> 6925 er velegnet til presist og kontraststerkt overføringstrykk.

Kvaliteten på merkingen avhenger av kombinasjonen av skriver og fargebånd. For å oppnå best resultat bør trykkhastigheten og temperaturen på herdingselementet varieres.

#### Dimensjoner:

Bredde: på forespørsel, lengde: 300m

### Disclaimer

tesa<sup>®</sup> products prove their impressive quality day in, day out in demanding conditions and are regularly subjected to strict controls. All information and recommendations are provided to the best of our knowledge on the basis of our practical experience. Nevertheless tesa SE can make no warranties, express or implied, including, but not limited to any implied warranty of merchantability or fitness for a particular purpose. Therefore, the user is responsible for determining whether the tesa<sup>®</sup> product is fit for a particular purpose and suitable for the user's method of application. If you are in any doubt, our technical support staff will be glad to support you.



For latest information on this product please visit <http://l.tesa.com/?ip=06925>