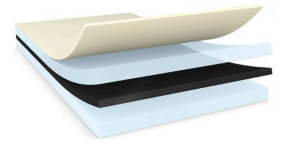




# tesa® 51965

## Produkt Informasjon



Sort, dobbeltklebende tape

### Produktbeskrivelse

tesa® 51965 er en dobbeltsidig selvklebende tape som består av et svart PET-materiale og et modifisert akrylklebestoff.

tesa® 51965 viktige egenskaper:

- Glimrende balanse mellom høy skjæremotstand, klebekvalitet og innledende klebeevne
- Sikker binding selv på kritiske overflater som lav overflateenergimaterialer (f.eks. PP og PE) samt pulvermalte underlag
- Enestående bindekraft
- Svart farge for å optimere automatisk plukke- og plassere-prosesser

### Applikasjon

- Montering av linser og polstringsskum i mobiltelefoner
- Feste av eksterne bilspeil i bilindustrien

### Teknisk informasjon (gjennomsnittsverdier)

Verdiene i dette avsnittet skal bare anses som representative / gjennomsnittlig og skal ikke brukes til spesifikasjon.

### Produktinnhold

- |                 |                  |                  |        |
|-----------------|------------------|------------------|--------|
| • Bæremateriale | PET-film         | • Total tykkelse | 205 µm |
| • Klebetype     | Modifisert akryl | • Farge          | Sort   |

### Egenskaper / ytelsesverdier

- |                                  |           |   |        |
|----------------------------------|-----------|---|--------|
| • Bruddforlengelse               | 50 %      | • Klebeevne                             | good   |
| • Bruddstyrke                    | 30 N/cm   | • Statisk strekkholdkraft ved 23°C      | good   |
| • Aldringsbestandighet (UV)      | very good | • Statisk strekkholdkraft ved 40°C      | good   |
| • Bestandig over for bløtgjørere | good      | • Temperaturbestandighet, kort varighet | 200 °C |
| • Fuktbestandighet               | very good | • Temperaturbestandighet, lang varighet | 100 °C |



# tesa<sup>®</sup> 51965

## Produkt Informasjon

### Adhesjon til

• Klebeevne på ABS (Umiddelbart)	10.8 N/cm	• Klebeevne på PET (etter 14 dager)	11.9 N/cm
• Klebeevne på ABS (etter 14 dager)	11.9 N/cm	• Klebeevne på PP (Umiddelbart)	6 N/cm
• Klebeevne på Aluminium (umiddelbart)	10.2 N/cm	• Klebeevne på PP (etter 14 dager)	8.8 N/cm
• Klebeevne på Aluminium (etter 14 dager)	12.6 N/cm	• Klebeevne på PS (umiddelbart)	10.4 N/cm
• Klebeevne på PC (umiddelbart)	12.2 N/cm	• Klebeevne på PS (etter 14 dager)	12.1 N/cm
• Klebeevne på PC (etter 14 dager)	13.4 N/cm	• Klebeevne på PVC (umiddelbart)	9.6 N/cm
• Klebeevne på PE (umiddelbart)	5.6 N/cm	• Klebeevne på PVC (etter 14 dager)	12.8 N/cm
• Klebeevne på PE (etter 14 dager)	6.6 N/cm	• Klebeevne på Stål (umiddelbart)	11.5 N/cm
• Klebeevne på PET (umiddelbart)	9.8 N/cm	• Klebeevne på Stål (etter 14 dager)	14 N/cm

### Ansvarsfraskrivelse

tesa produkter beviser sin gode kvalitet dag inn og dag ut under krevende forhold, og blir regelmessig underlagt strenge kontroller. All informasjon og alle anbefalinger blir gitt etter vår beste viten og på basis av vår praktiske erfaring. Dog kan tesa SE ikke gi noen garantier, uttrykkelig eller indirekte, inklusive, men ikke begrenset til, enhver indirekte garanti på salgbarhet eller egnethet til et bestemt formål. Derfor er brukeren selv ansvarlig for å teste, om tesa produktet er egnet til et bestemt formål, og egnet til brukers måte å anvende det på. Hvis du er i tvil, så står våres medarbeidere innen teknisk support til rådighet for å hjelpe deg.



For oppdatert informasjon om dette produktet, vennligst besøk <http://l.tesa.com/?ip=51965>