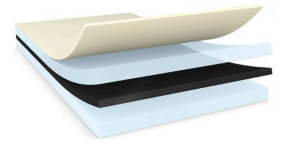




# tesa® 61315

## Produkt Informasjon



300 µm dobbeltsidig svart foliebasert tape med høy yteevne

### Produktbeskrivelse

tesa® 61315 er en svart dobbeltsidig tape som består av et tykt svart PET-bæremateriale og en akrylleber.

### Funksjoner

- Tykkelse: 300µm
- Meget høy sammenføyningsstyrke
- Overlegen bestandighet overfor utpressing
- Høy bestandighet overfor støt
- Lett håndtering og bearbeiding takket være det svært sterke PET-bærematerialet
- Fremragende bestandighet under krevende miljøforhold
- Svart farge for å gjøre den lett å oppdage eller til designformål

### Applikasjon

- Montering av objektiver i mobiltelefoner
- Montering av berøringspaneler

### Teknisk informasjon (gjennomsnittsverdier)

Verdiene i dette avsnittet skal bare anses som representative / gjennomsnittlig og skal ikke brukes til spesifikasjon.

### Produktinnhold

• Bæremateriale	PET-film	• Farge	Sort
• Klebetype	Modifisert akryl	• Linerfarge	Hvit med tesa logo
• Type liner	Pergamyn	• Linertykkelse	69 µm
• Total tykkelse	300 µm	• Vekt (liner)	80 g/m <sup>2</sup>

### Egenskaper / ytelsesverdier

• Bruddforlengelse	80 %	• Statisk strekkholdkraft ved 23°C	good
• Bruddstyrke	140 N/cm	• Statisk strekkholdkraft ved 40°C	good
• Aldringsbestandighet (UV)	very good	• Temperaturbestandighet, kort varighet	200 °C
• Fuktbestandighet	very good	• Temperaturbestandighet, lang varighet	100 °C



# tesa® 61315

## Produkt Informasjon

### Adhesjon til

• Klebeevne på ABS (Umiddelbart)	16 N/cm	• Klebeevne på PC (linerside, etter 14 dager)	25 N/cm
• Klebeevne på ABS (etter 14 dager)	19.5 N/cm	• Klebeevne på PC (linerside, umiddelbart)	22 N/cm
• Klebeevne på ABS (linerside, etter 14 dager)	19.5 N/cm	• Klebeevne på PMMA (Umiddelbart)	22 N/cm
• Klebeevne på ABS (linerside, umiddelbart)	16 N/cm	• Klebeevne på PMMA (etter 14 dager)	25 N/cm
• Klebeevne på Glass (Umiddelbart)	22 N/cm	• Klebeevne på Stål (umiddelbart)	20.3 N/cm
• Klebeevne på Glass (etter 14 dager)	23 N/cm	• Klebeevne på Stål (etter 14 dager)	24 N/cm
• Klebeevne på PC (umiddelbart)	23 N/cm	• Klebeevne på Stål (linerside, etter 14 dager)	25 N/cm
• Klebeevne på PC (etter 14 dager)	24 N/cm	• Klebeevne på Stål (linerside, umiddelbart)	20.8 N/cm

### Ansvarsfraskrivelse

tesa produkter beviser sin gode kvalitet dag inn og dag ut under krevende forhold, og blir regelmessig underlagt strenge kontroller. All informasjon og alle anbefalinger blir gitt etter vår beste viten og på basis av vår praktiske erfaring. Dog kan tesa SE ikke gi noen garantier, uttrykkelig eller indirekte, inklusive, men ikke begrenset til, enhver indirekte garanti på salgbarhet eller egnethet til et bestemt formål. Derfor er brukeren selv ansvarlig for å teste, om tesa produktet er egnet til et bestemt formål, og egnet til brukers måte å anvende det på. Hvis du er i tvil, så står våres medarbeidere innen teknisk support til rådighet for å hjelpe deg.



For oppdatert informasjon om dette produktet, vennligst besøk <http://l.tesa.com/?ip=61315>