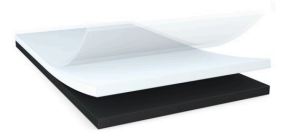




tesa® 66200

Product Information



tesa® 66200

Produktbeskrivelse

tesa® 66200 er en svart, enkeltstående tape med et hvitt skumklebemiddel av syntetisk gummi. tesa® 66200 er utviklet for å beskytte følsomme elektroniske komponenter i radarenheter mot miljømessige utfordringer som vann, støv og smuss. Det sikrer en utmerket overføring av radarsignaler gjennom tapen og gir høy klebekraft på flere typer plast og metall.

Funksjoner

- Lav interferens/refleksjon av radarsignaler (på grunn av lav Dk og lav Tan Delta-verdi)
- Punkteringsbestandig bæremateriale
- Sterk og permanent sammenføyning på forskjellige relevante underlag som metaller eller metallisert plast
- Vannbestandig (som IPX9K)
- Enkel utstansing

Applikasjon

Montering og beskyttelse av radar

Technical Information (average values)

The values in this section should be considered representative or typical only and should not be used for specification purposes.

Produktinnhold

• Bæremateriale	PET-film	• Farge	Sort / hvit
• Klebetype	Syntetisk gummi	• Linerfarge	Transparent
• Type liner	PET	• Linertykkelse	50 µm
• Total tykkelse	200 µm		

Klebekraft

- | | |
|---------------------|----------|
| • Klebeevne på Stål | 6.5 N/cm |
|---------------------|----------|



tesa[®] 66200

Product Information

Disclaimer

tesa[®] products prove their impressive quality day in, day out in demanding conditions and are regularly subjected to strict controls. All information and recommendations are provided to the best of our knowledge on the basis of our practical experience. Nevertheless tesa SE can make no warranties, express or implied, including, but not limited to any implied warranty of merchantability or fitness for a particular purpose. Therefore, the user is responsible for determining whether the tesa[®] product is fit for a particular purpose and suitable for the user's method of application. If you are in any doubt, our technical support staff will be glad to support you.



For latest information on this product please visit <http://l.tesa.com/?ip=66200>