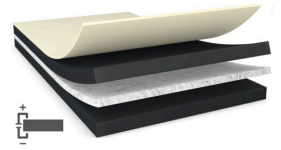




# tesa<sup>®</sup> 60374

## Product Informatie



100 µm dubbelzijdige zwarte elektrisch geleidende woven tape

## Product Omschrijving

tesa<sup>®</sup> 60374 is een zwarte dubbelzijdige elektrisch geleidende zelfklevende tape. Deze tape bestaat uit een elektrisch geleidende woven drager en een elektrisch geleidende acryllijm  
Zwarte kleur

## Kenmerken

- Verbeterde elektrische geleiding in XYZ-richting
- Zeer betrouwbare en stabiele geleiding, zelfs na vochtige warmteomstandigheden
- Goede hechtsterkte
- Uitstekende aardingsprestaties bij een klein hechtoppervlak
- Scheurvast en zeer goede maatvastheid

## Toepassing

- EMC-toepassingen
- Hoofdprintplaat, FPC-aarding
- Aarding van de antenne
- Elektrostatische ontladingstoepassingen

## Technische informatie

De waarden in deze sectie zijn representatief bedoeld en mogen niet gebruikt worden voor specifieke doelen.

## Product Constructie

- |                   |                    |                     |                |
|-------------------|--------------------|---------------------|----------------|
| • Drager          | geleidend geweven  | • Kleur             | zwart          |
| • Type kleefmassa | geleidend acryl    | • Dikte van voering | 120 µm         |
| • Type voering    | poly-gecoat papier | • Kleur voering     | wit/blauw logo |
| • Totale dikte    | 100 µm             |                     |                |

## Eigenschappen / Prestatiewaarden

- |  |                        |   |                  |
|--|------------------------|---|------------------|
| • Contact weerstand z- richting (initiële weerstand) | 0.01 Ohm / square inch | • Surface resistance x-y-direction (adhesive) | 0.1 Ohm / square |
| • Release van de folie                               | gemakkelijk            | • Temperatuurbestendigheid korte termijn      | 160 °C           |
| • Statische schuifbestendigheid bij 40 graden C      | zeer goed              |   |                  |

## Hechting aan waarden

- |                  |          |                       |          |
|------------------|----------|-----------------------|----------|
| • staal (direct) | 5.7 N/cm | • staal (na 14 dagen) | 8.5 N/cm |
|------------------|----------|-----------------------|----------|

Voor de meest recente informatie over dit product ga naar <http://l.tesa.com/?ip=60374>



# tesa<sup>®</sup> 60374

## Product Informatie

### Disclaimer

tesa<sup>®</sup> producten bewijzen dag in dag uit hun indrukwekkende kwaliteit onder zware omstandigheden en worden regelmatig aan strenge controles onderworpen. Alle hierboven vermelde technische informatie wordt naar beste kennis en op basis van onze ervaringen in de praktijk aangeboden. Zij dient beschouwd te worden als een gemiddelde waarde en is niet geschikt als specificatie. Om deze reden kan tesa SE geen waarborg verstrekken, expliciet noch impliciet, ten aanzien van verhandelbaarheid of geschiktheid voor een bepaald doel. De gebruiker is dan ook zelf verantwoordelijk of het tesa product geschikt is voor een bepaald doel en de wijze van toepassing door de gebruiker. In geval van twijfel zullen onze medewerkers u graag adviseren.



Voor de meest recente informatie over dit product ga naar <http://l.tesa.com/?ip=60374>