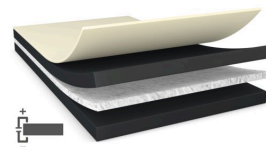




tesa[®] 60372

Information Produit



Ruban adhésif non tissé conducteur d'électricité noir double face de 50 µm

Description du produit

tesa[®] 60372 est un ruban adhésif double face noir électro-conducteur. Il se compose d'un support non tissé électro-conducteur et d'une masse adhésive acrylique électro-conductrice.

Couleur noire

Caractéristiques

- Conductivité électrique améliorée dans la direction XYZ
- Conductivité très fiable et stable, même dans des conditions de chaleur humide
- Bonne force d'adhérence
- Grande conformabilité et adaptation aux surfaces irrégulières
- Excellentes performances de mise à la terre sur une petite surface de collage

Application

- Applications CEM
- Carte principale, mise à la terre du circuit imprimé flexible
- Mise à la terre des antennes
- Applications de décharge électrostatique

Informations techniques (valeurs moyennes)

Les valeurs dans cette section doivent être considérées comme représentatives ou standards uniquement et ne doivent pas être utilisées à des fins spécifiques.

Conception du produit

- | | | | |
|--------------------------|----------------------|---------------------------|-------------|
| • Support | Non tissé conducteur | • Couleur | noir |
| • Type de masse adhésive | acrylique conducteur | • Couleur du protecteur | transparent |
| • Type de protecteur | PET | • Epaisseur du protecteur | 50 µm |
| • Epaisseur totale | 50 µm | | |

Propriétés / Valeurs de performance

- | | | | |
|--|------------------|-------------------------------|------------------------|
| • Conductivité électrique de la surface direction x-y (masse adhésive) | 0.1 Ohm / square | • Rigidité diélectrique | 0.01 Ohm / square inch |
| • Résistance au cisaillement statique à 40°C | très bon | • Traitement release du liner | facile |
| • Résistance en température à court terme | 200 °C | | |

Pour plus d'informations sur ce produit, visitez <http://l.tesa.com/?ip=60372>



tesa[®] 60372

Information Produit

Adhésion à

- Pouvoir adhésif sur Acier (après 5.6 N/cm
14 jours)

Avertissement

Tous les produits tesa[®] sont soumis à des contrôles rigoureux qui garantissent une qualité irréprochable. Toutes les informations et données techniques mentionnées ci-dessus sont données de bonne foi sur la base de notre expérience. Elles sont considérées comme des valeurs moyennes et ne conviennent pas pour une valeur précise destinée à un cahier des charges. C'est pourquoi, tesa SE ne peut donner de garanties expresses ou implicites de qualité marchande ou d'adéquation à un usage particulier. Il est du devoir de l'acheteur (du client) de tester l'adéquation des produits à un usage spécifique par un test approprié. En cas de doute, notre service technique se fera un plaisir de vous venir en aide.



Pour plus d'informations sur ce produit, visitez <http://l.tesa.com/?ip=60372>