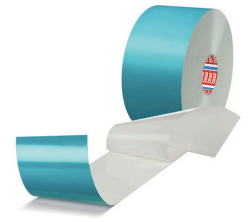




tesa[®] 6925

Wit



Product Informatie

Bedrukbaar, zelfklevend en fraudebestendig

Kenmerken

- tesa[®] 6925 is zelfs bestand tegen hardsoldeer- en reinigingsprocessen.
- De acryfolie is zelfklevend en bedrukbaar met een hoog contrast, wat leidt tot een hoge leesbaarheid, zelfs bij barcodes met een hoge dichtheid.
- Het vormvaste materiaal is bestand tegen chemicaliën, slijtage, temperatuur, veroudering en UV-licht.
- Het lijmsysteem bestaat uit een met hars gemodificeerde acryl die zelfs geschikt is voor oppervlakken met een lage energie.

Toepassing

- Zeer duurzaam en bestand tegen chemicaliën, wrijving, temperatuur en UV-licht
- Zeer goede hechting op diverse ondergronden
- Fraudebestendig: Niet verwijderbaar zonder vernietiging

Technische informatie

De waarden in deze sectie zijn representatief bedoeld en mogen niet gebruikt worden voor specifieke doelen.

Product Constructie

- | | | | |
|-------------------|---------------|-----------------------|---------------------|
| • Drager | Acryl | • Dikte van de tape | 90 µm |
| • Type kleefmassa | acryl | • Gewicht voering | 65 g/m ² |
| • Type voering | gecoat papier | • Kleefkracht gewicht | 25 g/m ² |

Eigenschappen / Prestatiewaarden

- | | | | |
|--|-----------|----------------------------------|-----------|
| • Bestendigheid tegen chemicaliën | zeer goed | • Trekkracht van de folie | 2-6 |
| • geschikte laser | Yb:YAG | • Verouderingsbestendigheid (uv) | zeer goed |
| • Houdbaarheid | 24 months | • verzegeld | ja |
| • Temperatuurbestendigheid korte termijn | 270 °C | • Vochtbestendigheid | zeer goed |
| • Temperatuurbestendigheid lange termijn | 120 °C | • Vorstbestendigheid | -50 °C |

Opslagcondities

Opslag & voorwaarden

23 ° C, 50% RV, opgeslagen in originele doos

Aanvullende informatie

Bedrukbaarheid:

Voor de meest recente informatie over dit product ga naar <http://l.tesa.com/?ip=06925>



tesa[®] 6925

Wit

Product Informatie

Aanvullende informatie

Zeefdruk op vellen wordt aanbevolen. Verfhechting en chemische weerstand moeten van geval van geval worden beoordeeld.

Thermische overdracht:

tesa[®] 6925 is geschikt voor nauwkeurig en contrastrijk thermotransferdrukken.

De kwaliteit van de markering hangt af van de combinatie van printer en lint. Voor de beste resultaten moeten de printsnelheid en de temperatuur van de uithardingsstaaf worden gevarieerd.

Afmetingen:

Breedte: op aanvraag, lengte: 300 m

Disclaimer

tesa[®] producten bewijzen dag in dag uit hun indrukwekkende kwaliteit onder zware omstandigheden en worden regelmatig aan strenge controles onderworpen. Alle hierboven vermelde technische informatie wordt naar beste kennis en op basis van onze ervaringen in de praktijk aangeboden. Zij dient beschouwd te worden als een gemiddelde waarde en is niet geschikt als specificatie. Om deze reden kan tesa SE geen waarborg verstrekken, expliciet noch impliciet, ten aanzien van verhandelbaarheid of geschiktheid voor een bepaald doel. De gebruiker is dan ook zelf verantwoordelijk of het tesa product geschikt is voor een bepaald doel en de wijze van toepassing door de gebruiker. In geval van twijfel zullen onze medewerkers u graag adviseren.



Voor de meest recente informatie over dit product ga naar <http://l.tesa.com/?ip=06925>