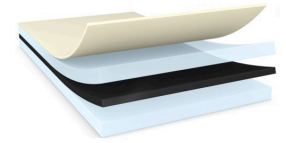




tesa® 61395

Product Informatie



200 µm dubbelzijdige zwarte high-performance filmische tape

Product Omschrijving

tesa® 61395 is een zwarte, dubbelzijdige zelfklevende tape bestaande uit een zwarte PET-drager en een kleverige acrylkleefstof.

Toepassing

- Lensbevestiging in mobiele telefoons
- Touchpanelmontage

Technische informatie

De waarden in deze sectie zijn representatief bedoeld en mogen niet gebruikt worden voor specifieke doelen.

Product Constructie

• Drager	PET-folie	• Kleur	zwart
• Type kleefmassa	tackified acryl	• Dikte van voering	69 µm
• Type voering	film	• Gewicht voering	80 g/m ²
• Totale dikte	200 µm	• Kleur voering	wit met tesa-logo

Eigenschappen / Prestatiewaarden

• Rek bij breuk	50 %	• Temperatuurbestendigheid korte termijn	200 °C
• Rekkracht	20 N/cm	• Temperatuurbestendigheid lange termijn	100 °C
• Statische schuifbestendigheid bij 23 graden C	goed	• Verouderingsbestendigheid (uv)	zeer goed
• Statische schuifbestendigheid bij 40 graden C	goed	• Vochtbestendigheid	zeer goed

Hechting aan waarden

• ABS (direct)	10 N/cm	• PC (bedekte zijde, direct)	11.6 N/cm
• ABS (na 14 dagen)	13.3 N/cm	• PC (bedekte zijde, na 14 dagen)	19.5 N/cm
• ABS (bedekte zijde, direct)	10.4 N/cm	• PMMA (direct)	14.2 N/cm
• ABS (bedekte zijde, na 14 dagen)	13.5 N/cm	• PMMA (na 14 dagen)	19.2 N/cm
• glas (direct)	14.4 N/cm	• staal (direct)	14.3 N/cm
• glas (na 14 dagen)	16.7 N/cm	• staal (na 14 dagen)	17 N/cm
• PC (direct)	11.6 N/cm	• staal (bedekte zijde, direct)	14.8 N/cm
• PC (na 14 dagen)	19.8 N/cm	• staal (bedekte zijde, na 14 dagen)	17 N/cm

Voor de meest recente informatie over dit product ga naar <http://l.tesa.com/?ip=61395>



tesa[®] 61395

Product Informatie

Disclaimer

tesa[®] producten bewijzen dag in dag uit hun indrukwekkende kwaliteit onder zware omstandigheden en worden regelmatig aan strenge controles onderworpen. Alle hierboven vermelde technische informatie wordt naar beste kennis en op basis van onze ervaringen in de praktijk aangeboden. Zij dient beschouwd te worden als een gemiddelde waarde en is niet geschikt als specificatie. Om deze reden kan tesa SE geen waarborg verstrekken, expliciet noch impliciet, ten aanzien van verhandelbaarheid of geschiktheid voor een bepaald doel. De gebruiker is dan ook zelf verantwoordelijk of het tesa product geschikt is voor een bepaald doel en de wijze van toepassing door de gebruiker. In geval van twijfel zullen onze medewerkers u graag adviseren.



Voor de meest recente informatie over dit product ga naar <http://l.tesa.com/?ip=61395>