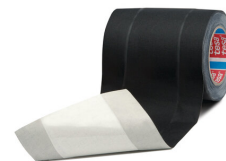




# tesa<sup>®</sup> 4611

## Information Produit



### Informations techniques (valeurs moyennes)

Les valeurs dans cette section doivent être considérées comme représentatives ou standards uniquement et ne doivent pas être utilisées à des fins spécifiques.

### Conception du produit

- |                          |                         |                    |        |
|--------------------------|-------------------------|--------------------|--------|
| • Support                | Toile enduite acrylique | • Epaisseur totale | 280 µm |
| • Type de masse adhésive | caoutchouc naturel      |                    |        |

### Propriétés / Valeurs de performance

- |                            |         |  |     |
|----------------------------|---------|--|-----|
| • Allongement à la rupture | 9 %     | • Convient pour les surfaces rugueuses | oui |
| • Résistance à la rupture  | 70 N/cm | • Facile à retirer                     | oui |

### Adhésion à

- |                             |          |
|-----------------------------|----------|
| • Pouvoir adhésif sur acier | 3.8 N/cm |
|-----------------------------|----------|

### Avertissement

Tous les produits tesa<sup>®</sup> sont soumis à des contrôles rigoureux qui garantissent une qualité irréprochable. Toutes les informations et données techniques mentionnées ci-dessus sont données de bonne foi sur la base de notre expérience. Elles sont considérées comme des valeurs moyennes et ne conviennent pas pour une valeur précise destinée à un cahier des charges. C'est pourquoi, tesa SE ne peut donner de garanties expresses ou implicites de qualité marchande ou d'adéquation à un usage particulier. Il est du devoir de l'acheteur (du client) de tester l'adéquation des produits à un usage spécifique par un test approprié. En cas de doute, notre service technique se fera un plaisir de vous venir en aide.



Pour plus d'informations sur ce produit, visitez <http://l.tesa.com/?ip=04611>