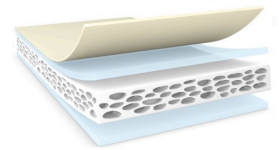




tesa® 55576

Information Produit



Ruban en mousse PE double face de 1 200 µm

Description du produit

tesa® 55576 est un ruban adhésif en mousse PE double face pour les applications de fixation légère. Il se compose d'un support en mousse PE et d'une masse adhésive acrylique tackifiée.

Caractéristiques

tesa® 55576 est un ruban adhésif en mousse PE double face pour les applications de fixation légère. Il se compose d'un support en mousse PE et d'une masse adhésive acrylique tackifiée.

Application

- Fixation de moulures et de profilés
- Fixation de matériel publicitaire et panneaux PDV
- Préfixation de rétroviseurs
- Fixation temporaire
- Comblement des espaces

Informations techniques (valeurs moyennes)

Les valeurs dans cette section doivent être considérées comme représentatives ou standards uniquement et ne doivent pas être utilisées à des fins spécifiques.

Conception du produit

- | | | | |
|--------------------------|------------------|--------------------|---------|
| • Support | mousse PE | • Epaisseur totale | 1200 µm |
| • Type de masse adhésive | acrylique | • Couleur | blanc |
| • Type de protecteur | papier enduit PE | | |

Propriétés / Valeurs de performance

- | | | | |
|---|-------|--|-------|
| • Résistance en température à court terme | 80 °C | • Résistance en température long terme | 60 °C |
|---|-------|--|-------|

Adhésion à

- | | | | |
|--|----------|--|----------|
| • Pouvoir adhésif sur Aluminium (immédiat) | 6.4 N/cm | • Pouvoir adhésif sur PVC (immédiat) | 3 N/cm |
| • Pouvoir adhésif sur PE (immédiat) | 1.4 N/cm | • Pouvoir adhésif sur Acier (immédiat) | 5.5 N/cm |

Pour plus d'informations sur ce produit, visitez <http://l.tesa.com/?ip=55576>



tesa[®] 55576

Information Produit

Avertissement

Tous les produits tesa[®] sont soumis à des contrôles rigoureux qui garantissent une qualité irréprochable. Toutes les informations et données techniques mentionnées ci-dessus sont données de bonne foi sur la base de notre expérience. Elles sont considérées comme des valeurs moyennes et ne conviennent pas pour une valeur précise destinée à un cahier des charges. C'est pourquoi, tesa SE ne peut donner de garanties expresses ou implicites de qualité marchande ou d'adéquation à un usage particulier. Il est du devoir de l'acheteur (du client) de tester l'adéquation des produits à un usage spécifique par un test approprié. En cas de doute, notre service technique se fera un plaisir de vous venir en aide.



Pour plus d'informations sur ce produit, visitez <http://l.tesa.com/?ip=55576>