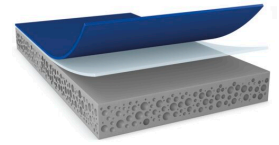




# 77611

## Product Informatie



1,1 mm dubbelzijdige tape van acrylschuim voor montage van automotive exterieuonderdelen

## Product Omschrijving

tesa® ACX<sup>plus</sup> 77611 is een dubbelzijdige tape van acrylschuim van 1,1 mm met een uniek dubbellaags productdesign, gecoat met een kleefstof met lage oppervlakte-energie (LSE) aan de bedekte zijde. De hoogwaardige LSE-kleefstof heeft uitstekende initiële hechtingseigenschappen als het gaat om verschillende soorten blanke lak van OEMs en kan direct na het aanbrengen bijna ultieme prestaties bereiken. Zelfs bij temperaturen van slechts 5 °C vertoont tesa® ACX<sup>plus</sup> 77611 een uitstekende hechtsterkte op blanke lak.

tesa® ACX<sup>plus</sup> 77611 wordt speciaal aanbevolen voor montage op met primer behandelde delen, inclusief geribbelde oppervlakken op blanke lakken, die moeilijk hechten.

- Dankzij de visco-elastische kern van acrylschuim kan tesa® ACX<sup>plus</sup> 77611 dynamische en statische belastingen absorberen en afvoeren.

Ook verkrijgbaar in diktes van 0,8 mm en 1,5 mm.

### Belangrijkste kenmerken

- Superieure afpelkracht direct na het aanbrengen
- Uitstekende hechtingsstabiliteit al bij een aanbrengtemperatuur van slechts 5 °C aan de blanke lakzijde
- PFAS / PFOS-vrij product
- Efficiënte en robuuste toepassing bij OEM
- Visco-elastische kern van acrylschuim ter compensatie van de verschillende thermische rek van de gelijkde onderdelen
- Uitstekende bevochtigingseigenschap
- Bestand tegen hoge vochtigheid en UV-straling

## Toepassing

tesa® ACX<sup>plus</sup> 77611 is geschikt voor een groot aantal toepassingen voor permanente montage op het exterieur zoals:

- \* Sierlijsten en sierstrips op de carrosserie
- \* Emblemen
- \* Spoilers
- \* Antennes
- \* Stijltoepassingen

Voor de meest recente informatie over dit product ga naar <http://l.tesa.com/?ip=77611>



# 77611

## Product Informatie

### Toepassing

Om de hoogst mogelijke prestaties te garanderen, is het ons doel om uw toepassing volledig te begrijpen om de juiste productaanbeveling te kunnen doen.

### Technische informatie

De waarden in deze sectie zijn representatief bedoeld en mogen niet gebruikt worden voor specifieke doelen.

### Product Constructie

• Drager	geschuimd acryl	• Totale dikte	1100 µm
• Type kleefmassa	tackified acryl	• Kleur	Grijs
• Type voering	PE		

### Eigenschappen / Prestatiewaarden

• Temperature range	-40 to +80 °C	• Verouderingsbestendigheid (uv)	goed
• Temperatuurbestendigheid lange termijn	80 °C	• Vochtbestendigheid	zeer goed

### Hechting aan waarden

• ABS (direct)	8 N/cm	• staal (direct)	12 N/cm
• ABS (bedekte zijde, direct)	23 N/cm	• staal (bedekte zijde, direct)	25 N/cm
• ABS (bedekte zijde, na 3 dagen)	28 N/cm	• staal (bedekte zijde, na 3 dagen)	31 N/cm
• ABS (na 3 dagen)	12 N/cm	• staal (na 3 dagen)	26 N/cm

### Aanvullende informatie

- Statische schuifweerstand getest met 25 mm x 25 mm tape op staal, 200 g gewicht
- PV 15 = koningsblauwe gesiliconiseerde HDPE-folieliner
- Temperatuurbereik: waarden zijn afhankelijk van de belasting



# 77611

## Product Informatie

### Disclaimer

tesa® producten bewijzen dag in dag uit hun indrukwekkende kwaliteit onder zware omstandigheden en worden regelmatig aan strenge controles onderworpen. Alle hierboven vermelde technische informatie wordt naar beste kennis en op basis van onze ervaringen in de praktijk aangeboden. Zij dient beschouwd te worden als een gemiddelde waarde en is niet geschikt als specificatie. Om deze reden kan tesa SE geen waarborg verstrekken, expliciet noch impliciet, ten aanzien van verhandelbaarheid of geschiktheid voor een bepaald doel. De gebruiker is dan ook zelf verantwoordelijk of het tesa product geschikt is voor een bepaald doel en de wijze van toepassing door de gebruiker. In geval van twijfel zullen onze medewerkers u graag adviseren.



Voor de meest recente informatie over dit product ga naar <http://l.tesa.com/?ip=77611>