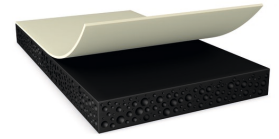




tesa® 61058

Product Informatie



400 µm d/s zwarte flexibele acrylschuimtape

Product Omschrijving

tesa® 61058 is een dubbelzijdige zwarte tape bestaande uit een sterk schokabsorberend zwart acrylschuim.

Kenmerken

- Dikte: 400 µm
- Zeer hoge schokbestendigheid
- Zeer hoge weerstand tegen thermische en koudeschokken
- Zeer hoge hechtsterkte voor breed temperatuurbereik
- Goede anti-afstoteigenschappen om omhoogkomen te voorkomen
- Waterdicht maken
- Licht blokkeren

Toepassing

- Montage van beeldschermen of aanraakschermen voor elektronische apparaten en infotainmentsystemen
- Compensatie van mechanische spanning (bijv. opvullen gaten en thermische rek)
- Montage van waterdichte ontwerpen

Technische informatie

De waarden in deze sectie zijn representatief bedoeld en mogen niet gebruikt worden voor specifieke doelen.

Product Constructie

- | | | | |
|-------------------|---------------------|---------------------|----------------------|
| • Drager | Acryl | • Kleur | zwart |
| • Type kleefmassa | gemodificeerd acryl | • Dikte van voering | 75 µm |
| • Type voering | PET | • Gewicht voering | 105 g/m ² |
| • Totale dikte | 400 µm | • Kleur voering | transparant |

Productassortiment

- Available thicknesses 200, 250, 300, 400

Eigenschappen / Prestatiewaarden

- | | | | |
|---|-----------|----------------------------------|-----------|
| • Statische schuifbestendigheid bij 40 graden C | zeer goed | • Transmissie (380 - 780nm) < | 0.001 % |
| • Temperatuurbestendigheid korte termijn | 180 °C | • Verouderingsbestendigheid (uv) | zeer goed |
| • Temperatuurbestendigheid lange termijn | 90 °C | | |

Voor de meest recente informatie over dit product ga naar <http://l.tesa.com/?ip=61058>



tesa[®] 61058

Product Informatie

Hechting aan waarden

• aluminium (direct)	10 N/cm	• PC (direct)	15 N/cm
• aluminium (na 3 dagen)	17 N/cm	• PC (na 3 dagen)	38.2 N/cm
• glas (direct)	16.5 N/cm	• staal (direct)	17.5 N/cm
• glas (na 3 dagen)	19.5 N/cm	• staal (na 3 dagen)	21 N/cm

Disclaimer

tesa[®] producten bewijzen dag in dag uit hun indrukwekkende kwaliteit onder zware omstandigheden en worden regelmatig aan strenge controles onderworpen. Alle hierboven vermelde technische informatie wordt naar beste kennis en op basis van onze ervaringen in de praktijk aangeboden. Zij dient beschouwd te worden als een gemiddelde waarde en is niet geschikt als specificatie. Om deze reden kan tesa SE geen waarborg verstrekken, expliciet noch impliciet, ten aanzien van verhandelbaarheid of geschiktheid voor een bepaald doel. De gebruiker is dan ook zelf verantwoordelijk of het tesa product geschikt is voor een bepaald doel en de wijze van toepassing door de gebruiker. In geval van twijfel zullen onze medewerkers u graag adviseren.



Voor de meest recente informatie over dit product ga naar <http://l.tesa.com/?ip=61058>