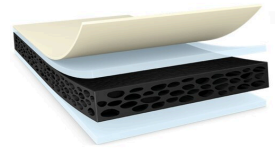




tesa® 64912 PV0



Product Informatie

1,2 mm dubbelzijdige PE-schuimtape voor de primerloze montage van exterieur- en interieuronderdelen in de automotive industrie

Product Omschrijving

tesa® 64912 is een dubbelzijdige zelfklevende tape bestaande uit een vormbare zwarte PE-schuimdrager en een LSE-kleefstof. Met een dikte van 1,2 mm is hij geschikt voor de montage van sensorsteunen op bumpers, bijv. voor PDC, evenals kleine decoratieve sierlijste voor exterieur en interieur.

De LSE-kleefstof heeft een hoge initiële hechting op LSE blanke lakken en LSE-kunststoffen zoals PP en PP/EPDM, en MSE-kunststoffen zoals ABS en PC zonder gebruik van primer. De tape bereikt het ultieme niveau van afpelkracht direct na het aanbrengen. Bovendien levert de tape zelfs nagenoeg ultieme prestaties bij een applicatietemperatuur van slechts 5°C. De indrukwekkende koudeschokprestaties zijn het resultaat van de dempende eigenschappen van de PE-schuimdrager, zelfs bij temperaturen onder -40°C.

Door zijn hoge vormbaarheid zorgt de tape voor een goede bevochtiging en veilige hechting ook op oneffen oppervlakken en compenseert voor ontwerptoleranties. De drager van PE-schuim zorgt ook voor niet-klevende randen, wat resulteert in uitstekende verwerkingseigenschappen, bijvoorbeeld voor stansen. Bovendien combineert de tape een hoge cohesiesterkte met een relatief lage dichtheid, wat positief bijdraagt aan een laag ontwerpgewicht.

LSE: lage oppervlakte-energie

MSE: gemiddelde oppervlakte-energie

Kenmerken

- High initial adhesion to LSE and MSE surfaces without primer
- Near to ultimate peel adhesion level right after application
- Good performance at an application temperature as low as 5°C
- Conformable foam backing to compensate design tolerances or uneven surfaces
- Reliable performance at higher temperatures
- Excellent converting properties

Toepassing

tesa® 64912 is geschikt voor het monteren van een breed scala aan kleine sierstrips en onderdelen voor interieurs en exterieur. Om de hoogst mogelijke prestaties te kunnen garanderen, willen wij volledig inzicht hebben in uw toepassing (inclusief de betrokken ondergronden) om de juiste productaanbeveling te kunnen geven.

Voorbeelden van toepassingen zijn:

- Sensorsteunen op bumper, bijv. voor PDC
- Kleine decoratieve sierlijsten voor exterieur en interieur
- Emblemen
- Belettering zoals enkele letters voor classificatie van automodellen of motorgegevens

Voor de meest recente informatie over dit product ga naar <http://l.tesa.com/?ip=64912>



tesa[®] 64912 PV0

Product Informatie

Technische informatie

De waarden in deze sectie zijn representatief bedoeld en mogen niet gebruikt worden voor specifieke doelen.

Product Constructie

| | | | |
|-------------------|--------------|---------------------|-------|
| • Drager | PE-schuim | • Kleur | zwart |
| • Type kleefmassa | specialiteit | • Dikte van voering | 69 µm |
| • Type voering | film | • Kleur voering | bruin |
| • Totale dikte | 12000 µm | | |

Eigenschappen / Prestatiewaarden

| | | | |
|-----------------|-------|-------------|---------|
| • Rek bij breuk | 400 % | • Rekkracht | 13 N/cm |
|-----------------|-------|-------------|---------|

Hechting aan waarden

| | | | |
|--------------------|---------|-----------------------|---------|
| • PP (direct) | 20 N/cm | • staal (direct) | 20 N/cm |
| • PP (na 14 dagen) | 20 N/cm | • staal (na 14 dagen) | 20 N/cm |

Aanvullende informatie

Dragermateriaal is PE/EVA-schuim.

Liner varianten:

PV0 bruine pergamin (69 µm)

Afpeelkracht:

- aanvankelijk en na 14 dagen: schuimsplijting op staal en PP

Disclaimer

tesa[®] producten bewijzen dag in dag uit hun indrukwekkende kwaliteit onder zware omstandigheden en worden regelmatig aan strenge controles onderworpen. Alle hierboven vermelde technische informatie wordt naar beste kennis en op basis van onze ervaringen in de praktijk aangeboden. Zij dient beschouwd te worden als een gemiddelde waarde en is niet geschikt als specificatie. Om deze reden kan tesa SE geen waarborg verstrekken, expliciet noch impliciet, ten aanzien van verhandelbaarheid of geschiktheid voor een bepaald doel. De gebruiker is dan ook zelf verantwoordelijk of het tesa product geschikt is voor een bepaald doel en de wijze van toepassing door de gebruiker. In geval van twijfel zullen onze medewerkers u graag adviseren.



Voor de meest recente informatie over dit product ga naar <http://l.tesa.com/?ip=64912>