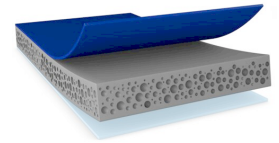




77708

Primerless Line



Product Informatie

0,8 mm dubbelzijdige tape van acrylschuim voor montage van automotive exterieuonderdelen

Product Omschrijving

tesa® ACX^{plus} 77708 is een 0,8 mm tape van acrylschuim met een uniek dubbellaags asymmetrisch ontworpen product, aan de open zijde voorzien van een LSE-kleeflaag. Het kan de primer in het proces helpen verwijderen. De hoogwaardige LSE-kleefstof zorgt voor een efficiënte en betrouwbare hechting op typische automotive onderdelen die gemaakt zijn van LSE (zoals PP en PP/EPDM) en MSE (zoals ABS) kunststoffen zonder primer.

Bovendien heeft ons product uitstekende hechteigenschappen als het gaat om gemakkelijk te hechten OEM blanke lakken.

Ook verkrijgbaar in diktes van 1,1 mm en 1,5 mm.

LSE: lage oppervlakte-energie, MSE: gemiddelde oppervlakte-energie

Kenmerken

- Hoge prestaties op LSE-kunststoffen zonder primer
- Superieure afpelkracht op PP-substraten, zelfs bij een aanbrengtemperatuur van slechts 5 °C
- PFAS-/PFOS-vrij product
- Uitstekende hechting direct na het aanbrengen
- Uitstekende hechtstabiliteit bij een breed temperatuurbereik
- Efficiënte en robuuste toepassing
- Visco-elastische kern van acrylschuim ter compensatie van verschillende thermische rek van gelijmde onderdelen
- Uitstekende bevochtigingseigenschap
- Hoge vocht- en UV-bestendigheid
- Bovendien heeft ons product uitstekende hechteigenschappen als het gaat om gemakkelijk te hechten OEM blanke lakken.
- Dankzij de visco-elastische kern van acrylschuim kan tesa® ACX^{plus} 77708 dynamische en statische belastingen absorberen en afvoeren.

Toepassing

De tesa® ACX^{plus} 77708 Primerless Line is geschikt voor een breed scala aan toepassingen voor de bevestiging van exterieuonderdelen.

Voorbeelden van toepassingen zijn:

- Zijpanelen en sierlijsten
- Emblemen
- Spoilers
- Antennes
- Stijltoepassingen

Voor de meest recente informatie over dit product ga naar <http://l.tesa.com/?ip=77708>



77708

Primerless Line

Product Informatie

Toepassing

Om de hoogst mogelijke prestaties te kunnen garanderen, willen wij volledig inzicht hebben in uw toepassing (inclusief de betrokken ondergronden) om de juiste productaanbeveling te kunnen geven.

Technische informatie

De waarden in deze sectie zijn representatief bedoeld en mogen niet gebruikt worden voor specifieke doelen.

Product Constructie

- | | | | |
|-------------------|-----------------|----------------|--------|
| • Drager | geschuimd acryl | • Totale dikte | 800 µm |
| • Type kleefmassa | LSE | • Kleur | Grijs |

Eigenschappen / Prestatiewaarden

- | | | | |
|----------------------------------|---------------|----------------------|-----------|
| • Temperature range | -40 to +80 °C | • Vochtbestendigheid | zeer goed |
| • Verouderingsbestendigheid (uv) | goed | | |

Hechting aan waarden

- | | | | |
|-----------------------------------|---------|-------------------------------------|---------|
| • ABS (direct) | 23 N/cm | • PP (na 3 dagen) | 30 N/cm |
| • ABS (bedekte zijde, direct) | 8 N/cm | • staal (direct) | 25 N/cm |
| • ABS (bedekte zijde, na 3 dagen) | 12 N/cm | • staal (bedekte zijde, direct) | 12 N/cm |
| • ABS (na 3 dagen) | 28 N/cm | • staal (bedekte zijde, na 3 dagen) | 25 N/cm |
| • PP (direct) | 24 N/cm | • staal (na 3 dagen) | 31 N/cm |

Aanvullende informatie

- Statische schuifweerstand getest met 25 mm x 25 mm tape op staal, 200 g gewicht
- Lossingslaag: PV15 = koningsblauwe gesiliconiseerde HDPE-folieliner
- Temperatuurbereik: waarden zijn afhankelijk van de belasting



77708

Primerless Line

Product Informatie

Disclaimer

tesa® producten bewijzen dag in dag uit hun indrukwekkende kwaliteit onder zware omstandigheden en worden regelmatig aan strenge controles onderworpen. Alle hierboven vermelde technische informatie wordt naar beste kennis en op basis van onze ervaringen in de praktijk aangeboden. Zij dient beschouwd te worden als een gemiddelde waarde en is niet geschikt als specificatie. Om deze reden kan tesa SE geen waarborg verstrekken, expliciet noch impliciet, ten aanzien van verhandelbaarheid of geschiktheid voor een bepaald doel. De gebruiker is dan ook zelf verantwoordelijk of het tesa product geschikt is voor een bepaald doel en de wijze van toepassing door de gebruiker. In geval van twijfel zullen onze medewerkers u graag adviseren.



Voor de meest recente informatie over dit product ga naar <http://l.tesa.com/?ip=77708>