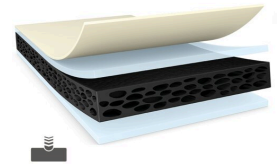




tesa[®] 62622

Product Informatie



150µm double-sided black high performance foam tape

Product Omschrijving

tesa[®] 62622 is a black double-sided thin foam tape. The tape is equipped with a tackified acrylic adhesive.

Kenmerken

- Thickness: 150µm
- Very high bonding strength
- Highly conformable foam backing provides excellent shock resistance
- Superior push out resistance due to strong high performance adhesive
- Waterproofness
- Good sealing function versus humidity and dust

Toepassing

- Touch panel mounting
- Lens mounting in mobile phones
- LCD cover / front panel mounting in notebooks
- Mounting on uneven and rough surfaces

Technische informatie

De waarden in deze sectie zijn representatief bedoeld en mogen niet gebruikt worden voor specifieke doelen.

Product Constructie

- | | | | |
|-------------------------|---|---------------------|--------------|
| • Backing material Grid | PE-schuim | • Totale dikte | 150 µm |
| • Type of adhesive Grid | tackified acryl, acryl, gemodificeerd acryl | • Kleur | zwart, beige |
| • Type of liner Grid | PET | • Dikte van voering | 50 µm |

Eigenschappen / Prestatiewaarden

- | | | | |
|-----------------|---------|--|-------|
| • Rek bij breuk | 380 % | • Temperatuurbestendigheid korte termijn | 90 °C |
| • Rekkracht | 12 N/cm | • Temperatuurbestendigheid lange termijn | 80 °C |



tesa[®] 62622

Product Informatie

Hechting aan waarden

• ABS (direct)	10 N/cm	• PC (direct)	13 N/cm
• ABS (na 14 dagen)	14 N/cm	• PC (na 14 dagen)	13 N/cm
• aluminium (direct)	12 N/cm	• PMMA (direct)	13 N/cm
• aluminium (na 14 dagen)	13 N/cm	• PMMA (na 14 dagen)	13 N/cm
• glas (direct)	13.5 N/cm	• staal (direct)	13 N/cm
• glas (na 14 dagen)	13.5 N/cm	• staal (na 14 dagen)	13 N/cm

Disclaimer

tesa[®] producten bewijzen dag in dag uit hun indrukwekkende kwaliteit onder zware omstandigheden en worden regelmatig aan strenge controles onderworpen. Alle hierboven vermelde technische informatie wordt naar beste kennis en op basis van onze ervaringen in de praktijk aangeboden. Zij dient beschouwd te worden als een gemiddelde waarde en is niet geschikt als specificatie. Om deze reden kan tesa SE geen waarborg verstrekken, expliciet noch impliciet, ten aanzien van verhandelbaarheid of geschiktheid voor een bepaald doel. De gebruiker is dan ook zelf verantwoordelijk of het tesa product geschikt is voor een bepaald doel en de wijze van toepassing door de gebruiker. In geval van twijfel zullen onze medewerkers u graag adviseren.



Voor de meest recente informatie over dit product ga naar <http://l.tesa.com/?ip=62622>