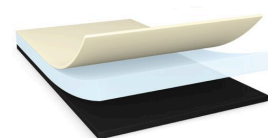




tesa® 67310

Informacja Produkcie



Jednostronna taśma z matowo czarnego poliamidu, o grubości 10 µm

Opis produktu

Jednostronna, matowo czarna taśma tesa® 67310 składa się z super cienkiego nośnika z folii poliamidowej oraz specjalnej akrylowej substancji klejącej zapobiegającej odpychaniu.

Właściwości produktu:

- Grubość: 10 µm
- Super matowa, czarna powierzchnia o stopniu połysku 2,5%
- Wyjątkowa odporność na zarysowania i odciski palców
- Doskonałe właściwości zapobiegające odpychaniu
- Bardzo dobra stabilność chemiczna i temperaturowa
- Bardzo dobre właściwości w zakresie odporności izolacyjnej

Zastosowania

- Zabezpieczanie arkuszy ferrytowych i grafitowych
- Pokrywanie anten NFC
- Mocowanie lub owijanie tam, gdzie wymagana jest odporność izolacyjna, ogniowa lub na działanie wysokich temperatur
- Owijanie baterii litowych

Informacje techniczne (wartości uśrednione)

Wartości w tej sekcji należy traktować wyłącznie jako reprezentatywne lub poglądowe i nie należy ich używać do celów specyfikacji.

Budowa produktu

- | | | | |
|-------------------------------|----------|-----------------------------------|-------|
| • Materiał nośnika | poliamid | • grubość całkowita | 10 µm |
| • typ substancji klejącej | akryl | • grubość paska zabezpieczającego | 50 µm |
| • typ paska zabezpieczającego | PET | | |

Właściwości / Dane dotyczące wydajności

- | | | | |
|----------------------------|------|----------------------------|--------|
| • wydłużenie przy zerwaniu | 30 % | • wytrzymałość elektryczna | 1500 V |
|----------------------------|------|----------------------------|--------|

Przylepność do

- | | |
|------------------------|----------|
| • przylepność do stali | 1.2 N/cm |
|------------------------|----------|



tesa[®] 67310

Informacja Produkcie

Klauzula

W ciężkich warunkach eksploatacyjnych, produkty tesa[®] stale dowodzą swej imponującej jakości. Ponadto, produkty te regularnie poddawane są rygorystycznej kontroli jakości. Wszystkie podane wyżej techniczne informacje i zalecenia oparte są na naszej najlepszej w tym względzie wiedzy i praktycznym doświadczeniu. Powinny one być rozpatrywane jako średnie wartości i nie powinny być traktowane jako odpowiednie do specyfikacji. Dlatego też tesa SE nie może dać rękojmi, czy to wyraźnej czy domyślnej. W każdym konkretnym przypadku to użytkownik ponosi odpowiedzialność za ustalenie zdatości danego produktu tesa[®] co do celu, jak i przyjętej przez niego metody nakładania. W wypadku jakichkolwiek wątpliwości prosimy zasięgnąć porady w naszym dziale Pomocy Technicznej.



Najnowsze informacje na temat tego produktu znajdziesz tutaj <http://l.tesa.com/?ip=67310>