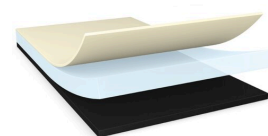




tesa® 67350

Informacja Produkcie



Jednostronna taśma z matowo czarnego poliamidu o grubości 50 µm

Opis produktu

Jednostronna, matowo czarna taśma tesa® 67350 składa się z nośnika z folii poliamidowej oraz specjalnej akrylowej substancji klejącej zapobiegającej podnoszeniu się taśmy na powierzchniach zagiętych.

Właściwości produktu:

- Grubość: 50 µm
- Super matowa, czarna powierzchnia o stopniu połysku 2,5%
- Bardzo dobra odporność na zarysowania i odciski palców
- Doskonałe właściwości zapobiegające podnoszeniu się taśmy na powierzchniach zagiętych
- Bardzo dobra stabilność chemiczna i temperaturowa
- Bardzo dobre właściwości w zakresie odporności izolacyjnej
- Odporność ogniowa

Zastosowania

- Owijanie baterii litowych
- Mocowanie lub owijanie w sytuacji, gdy wymagana jest odporność izolacyjna, odporność ogniowa lub odporność na działanie wysokich temperatur

Informacje techniczne (wartości uśrednione)

Wartości w tej sekcji należy traktować wyłącznie jako reprezentatywne lub poglądowe i nie należy ich używać do celów specyfikacji.

Budowa produktu

- | | | | |
|-------------------------------|----------|---------------------|-------|
| • Materiał nośnika | poliamid | • grubość całkowita | 50 µm |
| • typ substancji klejącej | akryl | • grubość paska | 50 µm |
| • typ paska zabezpieczającego | PET | • zabezpieczającego | |

Właściwości / Dane dotyczące wydajności

- | | | | |
|---|---------|--|--------|
| • wydłużenie przy zerwaniu | 30 % | • Odporność na temperaturę, krótkotrwała | 140 °C |
| • odporność na rozciąganie | 20 N/cm | • wytrzymałość elektryczna | 3700 V |
| • Odporność na temperaturę, długotrwała | 85 °C | | |

Przylepność do

- przylepność do stali 3.5 N/cm

Najnowsze informacje na temat tego produktu znajdziesz tutaj <http://l.tesa.com/?ip=67350>



tesa[®] 67350

Informacja Produkcje

Klauzula

W ciężkich warunkach eksploatacyjnych, produkty tesa[®] stale dowodzą swej imponującej jakości. Ponadto, produkty te regularnie poddawane są rygorystycznej kontroli jakości. Wszystkie podane wyżej techniczne informacje i zalecenia oparte są na naszej najlepszej w tym względzie wiedzy i praktycznym doświadczeniu. Powinny one być rozpatrywane jako średnie wartości i nie powinny być traktowane jako odpowiednie do specyfikacji. Dlatego też tesa SE nie może dać rękojmi, czy to wyraźnej czy domyślnej. W każdym konkretnym przypadku to użytkownik ponosi odpowiedzialność za ustalenie zdatości danego produktu tesa[®] co do celu, jak i przyjętej przez niego metody nakładania. W wypadku jakichkolwiek wątpliwości prosimy zasięgnąć porady w naszym dziale Pomocy Technicznej.



Najnowsze informacje na temat tego produktu znajdziesz tutaj <http://l.tesa.com/?ip=67350>