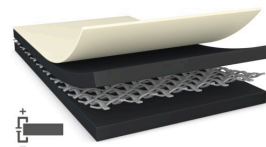




tesa® 60374

Informacja Produkcie



Dwustronna, przewodząca elektrycznie taśma włókninowa o grubości 100µm, czarna

Opis produktu

tesa® 60374 to czarna dwustronna taśma samoprzylepna przewodząca elektrycznie. Składa się z tkanego nośnika przewodzącego elektrycznie oraz akrylowej masy klejącej przewodzącej elektrycznie.

Właściwości produktu:

- Znakomite przewodnictwo elektryczne w kierunkach XYZ
- Wysoce niezawodne i stabilne przewodnictwo nawet w wilgotnych warunkach cieplnych
- Dobra siła łączenia
- Doskonałe właściwości uziemienia na małych powierzchniach mocowania
- Odporność na rozdarcie i bardzo dobra stabilność wymiarowa
- Kolor: czarny

Zastosowania

- Aplikacje EMC
- Płyta główna, uziemienie FPC
- Uziemienie anteny
- Aplikacje wyładowań elektrostatycznych

Informacje techniczne (wartości uśrednione)

Wartości w tej sekcji należy traktować wyłącznie jako reprezentatywne lub poglądowe i nie należy ich używać do celów specyfikacji.

Budowa produktu

• Materiał nośnika	tkanina przewodząca	• kolor	czarny
• typ substancji klejącej	akryl przewodzący	• grubość paska zabezpieczającego	120 µm
• typ paska zabezpieczającego	papier pokryty polietylenem	• kolor paska zabezpieczającego	biały/niebieski logo
• grubość całkowita	100 µm		

Właściwości / Dane dotyczące wydajności

• Odporność na temperaturę, krótkotrwała	160 °C	• statyczna odporność na ścinanie w temp. 40°C	bardzo dobra
• oporność powierzchniowa x-y-kierunek (substancja klejąca)	0.1 Ohm / square	• usuwanie paska zabezpieczającego	słaby
• rezystancja z-kierunek (początkowa)	0.01 Ohm / square inch		

Najnowsze informacje na temat tego produktu znajdziesz tutaj <http://l.tesa.com/?ip=60374>



tesa[®] 60374

Informacja Produkcie

Przylepność do

- | | | | |
|-------------------------------------|----------|---------------------------------------|----------|
| • przylepność do stali (początkowa) | 5.7 N/cm | • przylepność do stali (po 14 dniach) | 8.5 N/cm |
|-------------------------------------|----------|---------------------------------------|----------|

Klauzula

W ciężkich warunkach eksploatacyjnych, produkty tesa[®] stale dowodzą swej imponującej jakości. Ponadto, produkty te regularnie poddawane są rygorystycznej kontroli jakości. Wszystkie podane wyżej techniczne informacje i zalecenia oparte są na naszej najlepszej w tym względzie wiedzy i praktycznym doświadczeniu. Powinny one być rozpatrywane jako średnie wartości i nie powinny być traktowane jako odpowiednie do specyfikacji. Dlatego też tesa SE nie może dać rękojmi, czy to wyraźnej czy domyślnej. W każdym konkretnym przypadku to użytkownik ponosi odpowiedzialność za ustalenie zdatości danego produktu tesa[®] co do celu, jak i przyjętej przez niego metody nakładania. W wypadku jakichkolwiek wątpliwości prosimy zasięgnąć porady w naszym dziale Pomocy Technicznej.



Najnowsze informacje na temat tego produktu znajdziesz tutaj <http://l.tesa.com/?ip=60374>