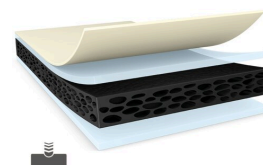




tesa® 66827

Informacja Produkcie



Dwustronna, piankowa taśma PE o grubości 350µm z odpornością na wstrząsy oraz podnoszenie się na powierzchniach zagiętych, czarna

Opis produktu

tesa® 66827 to czarna, dwustronna taśma samoprzylepna składająca się z absorbującego wstrząsy nośnika z pianki polietylenowej, oraz ze specjalnej substancji klejącej pochłaniającej wstrząsy i zapobiegającej podnoszeniu się taśmy na powierzchniach zagiętych.

Właściwości produktu:

- Wyjątkowa odporność na wstrząsy
- Wyjątkowe właściwości zapobiegające podnoszeniu się taśmy na powierzchniach zagiętych
- Doskonała odporność na wypychanie
- Wodoodporność
- Dobre właściwości obróbki

Zastosowania

- Smartfony i telefony specjalistyczne: mocowanie obiektywu i panelu dotykowego
- Tablety i laptopy dotykowe: mocowanie obiektywu i panelu dotykowego
- Smartwatch: mocowanie obiektywu i panelu dotykowego
- Smart TV: mocowanie obiektywu i ramki
- Montaż baterii

Informacje techniczne (wartości uśrednione)

Wartości w tej sekcji należy traktować wyłącznie jako reprezentatywne lub poglądowe i nie należy ich używać do celów specyfikacji.

Budowa produktu

- | | | | |
|-------------------------------|------------------------------|--------------------------------------------|--------|
| • Materiał nośnika | pianka PE | • grubość całkowita | 350 µm |
| • typ substancji klejącej | akryl o zwiększonej lepkości | • kolor | czarny |
| • typ paska zabezpieczającego | folia PET | • typ wewnętrznego paska zabezpieczającego | PET |

Właściwości / Dane dotyczące wydajności

- | | | | |
|-------------------------------|-----------|------------------------------------------------|-------|
| • wydłużenie przy zerwaniu | 325 % | • odporność na wilgoć | dobra |
| • odporność na rozciąganie | 15.3 N/cm | • statyczna odporność na ścinanie w temp. 23°C | dobra |
| • odporność na starzenie (uv) | dobra | • statyczna odporność na ścinanie w temp. 40°C | dobra |



tesa® 66827

Informacja Produkcie

Przylepność do

• przylepność do abs (początkowa)	10.8 N/cm	• przylepność do pc (po 14 dniach)	15.3 N/cm
• przylepność do abs (po 14 dniach)	12.5 N/cm	• przylepność do pe (początkowa)	7.8 N/cm
• przylepność do aluminium (początkowa)	9.6 N/cm	• przylepność do pe (po 14 dniach)	8.4 N/cm
• przylepność do aluminium (po 14 dniach)	11.1 N/cm	• przylepność do pmma (początkowa)	13.2 N/cm
• przylepność do szkła (początkowa)	13.2 N/cm	• przylepność do pmma (po 14 dniach)	15.6 N/cm
• przylepność do szkła (po 14 dniach)	13.8 N/cm	• przylepność do stali (początkowa)	12.2 N/cm
• przylepność do pc (początkowa)	12.5 N/cm	• przylepność do stali (po 14 dniach)	13.4 N/cm

Dodatkowe informacje

Pasek ochronny: PV07 przezroczysta folia PET (50µm, 72g/m²)

Klauzula

W ciężkich warunkach eksploatacyjnych, produkty tesa® stale dowodzą swej imponującej jakości. Ponadto, produkty te regularnie poddawane są rygorystycznej kontroli jakości. Wszystkie podane wyżej techniczne informacje i zalecenia oparte są na naszej najlepszej w tym względzie wiedzy i praktycznym doświadczeniu. Powinny one być rozpatrywane jako średnie wartości i nie powinny być traktowane jako odpowiednie do specyfikacji. Dlatego też tesa SE nie może dać rękojmi, czy to wyraźnej czy domyślnej. W każdym konkretnym przypadku to użytkownik ponosi odpowiedzialność za ustalenie zdatności danego produktu tesa® co do celu, jak i przyjętej przez niego metody nakładania. W wypadku jakichkolwiek wątpliwości prosimy zasięgnąć porady w naszym dziale Pomocy Technicznej.



Najnowsze informacje na temat tego produktu znajdziesz tutaj <http://l.tesa.com/?ip=66827>