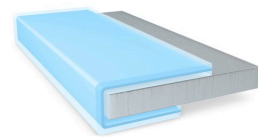




tesa® 66910

Informacja Produkcie



100µm czarna, dwustronna taśma antyrepulsyjna

Opis produktu

Dwustronna taśma samoprzylepna składająca się z czarnego nośnika PET oraz specjalnej masy klejącej o właściwościach antyrepulsyjnych.

Cechy szczególne:

- Grubość: 100 µm
- Doskonałe właściwości antyrepulsyjne
- Wysoka siła łączenia i odporność na ścinanie
- Bardzo duża łatwość stosowania przy przetwarzaniu na wykrojniku
- Doskonała odporność na trudne warunki środowiskowe

Zastosowania

- Łączenie powierzchni zakrzywionych
- Mocowanie wygiętych podłoży
- Montaż anten/FPC

Informacje techniczne (wartości uśrednione)

Wartości w tej sekcji należy traktować wyłącznie jako reprezentatywne lub poglądowe i nie należy ich używać do celów specyfikacji.

Budowa produktu

- | | | | |
|---------------------------|------------------------------|---------------------|--------|
| • Materiał nośnika | folia PET | • grubość całkowita | 100 µm |
| • typ substancji klejącej | akryl o zwiększonej lepkości | • kolor | czarny |

Właściwości / Dane dotyczące wydajności

- | | | | |
|--|--------|--|--------------|
| • Odporność na temperaturę, długotrwała | 85 °C | • statyczna odporność na ścinanie w temp. 70°C | bardzo dobra |
| • Odporność na temperaturę, krótkotrwała | 140 °C | | |

Przylepność do

- | | | | |
|-------------------------------------|----------|---------------------------------------|-----------|
| • przylepność do stali (początkowa) | 7.1 N/cm | • przylepność do stali (po 14 dniach) | 10.5 N/cm |
|-------------------------------------|----------|---------------------------------------|-----------|

Dodatkowe informacje

Pasek ochronny:

Najnowsze informacje na temat tego produktu znajdziesz tutaj <http://l.tesa.com/?ip=66910>



tesa® 66910

Informacja Produkcie

Dodatkowe informacje

PV40 biało/czerwony papier silikonowany (glassine) z logo tesa® (71µm; 82g/m²)

Klauzula

W ciężkich warunkach eksploatacyjnych, produkty tesa® stale dowodzą swej imponującej jakości. Ponadto, produkty te regularnie poddawane są rygorystycznej kontroli jakości. Wszystkie podane wyżej techniczne informacje i zalecenia oparte są na naszej najlepszej w tym względzie wiedzy i praktycznym doświadczeniu. Powinny one być rozpatrywane jako średnie wartości i nie powinny być traktowane jako odpowiednie do specyfikacji. Dlatego też tesa SE nie może dać rękojmi, czy to wyraźnej czy domyślnej. W każdym konkretnym przypadku to użytkownik ponosi odpowiedzialność za ustalenie zdatności danego produktu tesa® co do celu, jak i przyjętej przez niego metody nakładania. W wypadku jakichkolwiek wątpliwości prosimy zasięgnąć porady w naszym dziale Pomocy Technicznej.



Najnowsze informacje na temat tego produktu znajdziesz tutaj <http://l.tesa.com/?ip=66910>