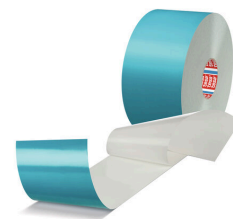




# tesa<sup>®</sup> 6925

## Etykiety odporne na zmiany temperatur



### Informacja Produkcie

Zadrukowywalna, samoprzylepna i odporna na próby manipulacji

### Opis produktu

Folia do znakowania tesa<sup>®</sup> 6925 jest polecana w szczególności w sytuacjach, gdy wymagana jest wysoka trwałość i doskonała odporność na najwyższe temperatury.

Folia akrylowa jest samoprzylepna i możliwa do zadruku w wysokim kontraście, co prowadzi do wysokiego wstępnego wskaźnika czytelności; nawet na kodach kreskowych o wysokiej gęstości. Stabilny wymiarowo materiał jest odporny na działanie substancji chemicznych, ścieranie, temperaturę, procesy starzenia i promieniowanie UV. System klejący składa się z akrylowej masy klejącej modyfikowanej żywicą, odpowiedniej nawet do powierzchni o niskim napięciu powierzchniowym.

Ten niezawodny produkt stosuje się jako etykietę identyfikacyjną odporną na manipulację, wystarczającą na cały okres użytkowania produktu oraz jednocześnie jako nośnik informacji dla celów inteligentnych systemów kontroli. Do typowych zastosowań należy znakowanie płytek obwodów drukowanych. tesa<sup>®</sup> 6925 jest nawet odporna na procesy lutowania i czyszczenia.

Dostępna w kolorze białym

### Cechy

- tesa<sup>®</sup> 6925 even resists brazing and cleaning processes.
- The acrylic film is self-adhesive and printable with high contrast which leads to a high initial readability rate; even on high density barcodes.
- The dimensionally stable material is resistant against chemicals, abrasion, temperature, ageing and UV-light.
- The adhesive system consists of a resin modified acrylic suitable even for low energy surfaces.

### Zastosowania

- Bardzo trwała i odporna na działanie substancji chemicznych, ścieranie, temperaturę i promieniowanie UV
- Bardzo dobre przyleganie do różnych powierzchni
- Odporna na próby manipulacji: Nie daje się usunąć bez zniszczenia

### Informacje techniczne ( wartości uśrednione )

Wartości w tej sekcji należy traktować wyłącznie jako reprezentatywne lub poglądowe i nie należy ich używać do celów specyfikacji.

### Zastosowania

- |                               |                |                                |                     |
|-------------------------------|----------------|--------------------------------|---------------------|
| • Materiał nośnika            | akryl          | • grubość taśmy                | 90 μm               |
| • typ substancji klejącej     | akryl          | • waga kleju                   | 25 g/m <sup>2</sup> |
| • typ paska zabezpieczającego | papier pokryty | • waga paska zabezpieczającego | 65 g/m <sup>2</sup> |

Najnowsze informacje na temat tego produktu znajdziesz tutaj <http://l.tesa.com/?ip=06925>



# tesa® 6925

## Etykiety odporne na zmiany temperatur

### Informacja Produkcie

#### Właściwości / Dane dotyczące wydajności

• mrozoodporność	-50 °C	• odporność na wilgoć	bardzo dobra
• odporność na chemikalia	bardzo dobra	• odpowiedni laser	Yb:YAG
• odporność na starzenie (uv)	bardzo dobra	• Okres trwałości	24 months
• Odporność na temperaturę, długotrwała	120 °C	• siła oderwania od nośnika	2-6
• Odporność na temperaturę, krótkotrwała	270 °C	• zabezpieczenie przed otwarciem	tak

#### Warunki przechowywania

##### Warunki przechowywania

23°C, 50% RH, Przechowywany w oryginalnych kartonach

#### Dodatkowe informacje

Możliwość zadruku: Zaleca się wykorzystanie do sitodruku. Przyczepność farby i odporność na działanie substancji chemicznych należy ocenić w każdym pojedynczym przypadku.

Przenikanie ciepła: tesa® 6925 nadaje się do precyzyjnego i wysokokontrastowego druku termotransferowego. Jakość oznakowania zależy od połączenia drukarki i wstęgi. Aby osiągnąć najlepsze wyniki, prędkość druku i temperatura belki utwardzającej powinny być zróżnicowane.

##### Wymiary:

Szerokość: na zamówienie

Długość: 300 m

#### Klauzula

W ciężkich warunkach eksploatacyjnych, produkty tesa® stale dowodzą swej imponującej jakości. Ponadto, produkty te regularnie poddawane są rygorystycznej kontroli jakości. Wszystkie podane wyżej techniczne informacje i zalecenia oparte są na naszej najlepszej w tym względzie wiedzy i praktycznym doświadczeniu. Powinny one być rozpatrywane jako średnie wartości i nie powinny być traktowane jako odpowiednie do specyfikacji. Dlatego też tesa SE nie może dać rękojmi, czy to wyraźnej czy domyślnej. W każdym konkretnym przypadku to użytkownik ponosi odpowiedzialność za ustalenie zdolności danego produktu tesa® co do celu, jak i przyjętej przez niego metody nakładania. W wypadku jakichkolwiek wątpliwości prosimy zasięgnąć porady w naszym dziale Pomocy Technicznej.



Najnowsze informacje na temat tego produktu znajdziesz tutaj <http://l.tesa.com/?ip=06925>