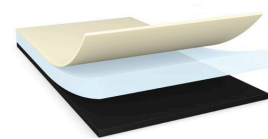




# tesa® 67320

## Informacja Produkcie



Jednostronna taśma z matowo czarnego poliamidu o grubości 20 µm

### Opis produktu

Jednostronna, matowo czarna taśma tesa® 67320 składa się z super cienkiego nośnika z folii poliamidowej oraz specjalnej akrylowej substancji klejącej zapobiegającej podnoszeniu się taśmy na powierzchniach zagiętych.

Właściwości produktu:

- Grubość: 20 µm
- Super matowa, czarna powierzchnia o stopniu połysku 2,5%
- Bardzo dobra odporność na zarysowania i odciski palców
- Doskonałe właściwości zapobiegające podnoszeniu się taśmy na powierzchniach zagiętych
- Bardzo dobra stabilność chemiczna i temperaturowa
- Bardzo dobre właściwości w zakresie odporności izolacyjnej
- Odporność ogniowa

### Zastosowania

- Owijanie baterii litowych
- Mocowanie lub owijanie w sytuacji, gdy wymagana jest odporność izolacyjna, odporność ogniowa lub odporność na działanie wysokich temperatur

### Informacje techniczne (wartości uśrednione)

Wartości w tej sekcji należy traktować wyłącznie jako reprezentatywne lub poglądowe i nie należy ich używać do celów specyfikacji.

### Budowa produktu

- |                               |          |                     |       |
|-------------------------------|----------|---------------------|-------|
| • Materiał nośnika            | poliamid | • grubość całkowita | 20 µm |
| • typ substancji klejącej     | akryl    | • grubość paska     | 50 µm |
| • typ paska zabezpieczającego | PET      | • zabezpieczającego |       |

### Właściwości / Dane dotyczące wydajności

- |   |         |  |        |
|---|---------|--|--------|
| • wydłużenie przy zerwaniu              | 30 %    | • Odporność na temperaturę, krótkotrwała | 140 °C |
| • odporność na rozciąganie              | 13 N/cm | • wytrzymałość elektryczna               | 2400 V |
| • Odporność na temperaturę, długotrwała | 85 °C   |  |        |

### Przylepność do

- przylepność do stali 1.7 N/cm

Najnowsze informacje na temat tego produktu znajdziesz tutaj <http://l.tesa.com/?ip=67320>



# tesa<sup>®</sup> 67320

## Informacja Produkcie

### Klauzula

W ciężkich warunkach eksploatacyjnych, produkty tesa<sup>®</sup> stale dowodzą swej imponującej jakości. Ponadto, produkty te regularnie poddawane są rygorystycznej kontroli jakości. Wszystkie podane wyżej techniczne informacje i zalecenia oparte są na naszej najlepszej w tym względzie wiedzy i praktycznym doświadczeniu. Powinny one być rozpatrywane jako średnie wartości i nie powinny być traktowane jako odpowiednie do specyfikacji. Dlatego też tesa SE nie może dać rękojmi, czy to wyraźnej czy domyślnej. W każdym konkretnym przypadku to użytkownik ponosi odpowiedzialność za ustalenie zdatości danego produktu tesa<sup>®</sup> co do celu, jak i przyjętej przez niego metody nakładania. W wypadku jakichkolwiek wątpliwości prosimy zasięgnąć porady w naszym dziale Pomocy Technicznej.



Najnowsze informacje na temat tego produktu znajdziesz tutaj <http://l.tesa.com/?ip=67320>