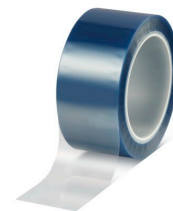




tesa® 50650 Conformable

Informacja Produkcie



Taśma maskująca PET 220 °C z klejem silikonowym

Opis produktu

tesa® 50650 to elastyczna, zielona, półprzezroczysta, wysokotemperaturowa taśma maskująca z poliestrowym materiałem nośnika i silikonową substancją klejącą. tesa® 50650 ma szereg zastosowań, w szczególności używana jest do maskowania oraz zabezpieczania powierzchni podczas procesów malowania proszkowego oraz do łączenia materiałów niepolarnych. Silikonowy system klejący sprawia, że taśma maskująca jest odporna na działanie bardzo wysokich temperatur do 220 °C nawet przez 30 minut.

Cechy

- Odporność na działanie wysokiej temperatury (do 220 °C przez 30 minut)
- Usuwanie bez pozostawiania śladów podczas maskowania i w zastosowaniach związanych z ochroną powierzchni
- Dobra zdolność do dopasowywania i cienki materiał nośnika gwarantują uzyskanie perfekcyjnych krawędzi odcięcia kolorów
- Taśma wysokotemperaturowa zapewnia łatwą aplikację oraz szybkie usuwanie w jednym kawałku i bez pozostawiania śladów
- Cienka taśma dobrze dopasowująca się do nieregularnych kształtów, umożliwiającą uzyskanie ostrych krawędzi odcięcia kolorów i zapewniającą doskonałe przyleganie farby

Zastosowania

- Taśma tesa® 50650 doskonale nadaje się do zabezpieczania powierzchni wymagających ochrony podczas malowania proszkowego
- Ta wysokotemperaturowa taśma wytrzymuje działanie temperatur w zakresie do 220 °C przez 30 minut
- Taśmę tesa® 50650 można stosować do zabezpieczania powierzchni
- Taśmę maskującą można usuwać bez pozostawiania śladów

Informacje techniczne (wartości uśrednione)

Wartości w tej sekcji należy traktować wyłącznie jako reprezentatywne lub poglądowe i nie należy ich używać do celów specyfikacji.

Zastosowania

- | | | | |
|---------------------------|---------|---------------------|-------|
| • Materiał nośnika | PETP | • grubość całkowita | 55 µm |
| • typ substancji klejącej | silikon | | |

Właściwości / Dane dotyczące wydajności

- | | | | |
|----------------------------|---------|--------------------------------|--------|
| • wydłużenie przy zerwaniu | 120 % | • odporność termiczna (30 min) | 220 °C |
| • odporność na rozciąganie | 50 N/cm | • łatwo usuwalna | tak |
| • Hand tearability | niska | | |

Najnowsze informacje na temat tego produktu znajdziesz tutaj <http://l.tesa.com/?ip=50650>



tesa[®] 50650 Conformable

Informacja Produkcie

Siła przyczepności

- stali 3.3 N/cm

Dodatkowe informacje

tesa[®] 50650 jest również dostępna ze specjalnym paskiem ochronnym z PET.

Klauzula

W ciężkich warunkach eksploatacyjnych, produkty tesa[®] stale dowodzą swej imponującej jakości. Ponadto, produkty te regularnie poddawane są rygorystycznej kontroli jakości. Wszystkie podane wyżej techniczne informacje i zalecenia oparte są na naszej najlepszej w tym względzie wiedzy i praktycznym doświadczeniu. Powinny one być rozpatrywane jako średnie wartości i nie powinny być traktowane jako odpowiednie do specyfikacji. Dlatego też tesa SE nie może dać rękojmi, czy to wyraźnej czy domyślnej. W każdym konkretnym przypadku to użytkownik ponosi odpowiedzialność za ustalenie zdatości danego produktu tesa[®] co do celu, jak i przyjętej przez niego metody nakładania. W wypadku jakichkolwiek wątpliwości prosimy zasięgnąć porady w naszym dziale Pomocy Technicznej.



Najnowsze informacje na temat tego produktu znajdziesz tutaj <http://l.tesa.com/?ip=50650>