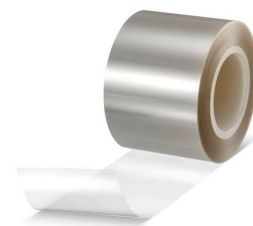




tesa® 62580

Informacja Produkcie



Folia hydrofilowa do produktów IVD

Opis produktu

Przezroczysta folia z tworzywa PET tesa® 62580 pokryta z jednej strony nieklejącą warstwą hydrofilową.

Właściwości produktu:

- Szybki i pewny przepływ cieczy
- Sprawdzona kompatybilność z wieloma enzymami
- Doskonała stabilność procesu starzenia
- Pewne łączenie strony hydrofilowej z powierzchnią taśm przekładkowych tesa
- Sprawdzona efektywność i integralność rozwiązań wielowarstwowych z taśmami przekładkowymi tesa po starzeniu

Zastosowania

Zabezpieczanie przepływu płynów w zastosowaniach diagnostycznych in-vitro w komórkach kapilarnych.

Informacje techniczne (wartości uśrednione)

Wartości w tej sekcji należy traktować wyłącznie jako reprezentatywne lub poglądowe i nie należy ich używać do celów specyfikacji.

Budowa produktu

- | | | | |
|---------------------------|--------------|---------|---------------|
| • Materiał nośnika | folia PET | • kolor | przezroczysty |
| • typ substancji klejącej | funkcjonalny | | |

Asortyment produktów

- | | | | |
|---------------------|--------|-------------------|---------------|
| • Dostępne grubości | 100 µm | • Dostępne kolory | przezroczysty |
|---------------------|--------|-------------------|---------------|

Właściwości / Dane dotyczące wydajności

- | | | | |
|----------------|------|--------------------------|----|
| • Kąt kontaktu | 20 ° | • Współczynnik zwilżania | 36 |
|----------------|------|--------------------------|----|

Warunki przechowywania

Warunki przechowywania

Shelf life: 24 months from date of coating.

- Protect from direct sun light and do not store outside
- Avoid contact with water and mechanical impacts
- Protect against chemical contamination
- Storage of log rolls in upright position



tesa[®] 62580

Informacja Produkcie

Dodatkowe informacje

Instrukcje w zakresie przechowywania i obsługi:

Okres przydatności: 24 miesiące od daty powleczenia.

Unikać kontaktu z wodą, materiał jest wrażliwy na działanie wilgoci. Zabezpieczać przed uderzeniami mechanicznymi.

Klauzula

W ciężkich warunkach eksploatacyjnych, produkty tesa[®] stale dowodzą swej imponującej jakości. Ponadto, produkty te regularnie poddawane są rygorystycznej kontroli jakości. Wszystkie podane wyżej techniczne informacje i zalecenia oparte są na naszej najlepszej w tym względzie wiedzy i praktycznym doświadczeniu. Powinny one być rozpatrywane jako średnie wartości i nie powinny być traktowane jako odpowiednie do specyfikacji. Dlatego też tesa SE nie może dać rękojmi, czy to wyraźnej czy domyślnej. W każdym konkretnym przypadku to użytkownik ponosi odpowiedzialność za ustalenie zdatości danego produktu tesa[®] co do celu, jak i przyjętej przez niego metody nakładania. W wypadku jakichkolwiek wątpliwości prosimy zasięgnąć porady w naszym dziale Pomocy Technicznej.



Najnowsze informacje na temat tego produktu znajdziesz tutaj <http://l.tesa.com/?ip=62580>