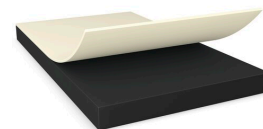




tesa HAF® 58473

Informacja Produkcie



Czarna taśma montażowa reaktywna HAF o grubości 80µm

Opis produktu

tesa® HAF 58473 to termoutwardzalna folia wyprodukowana na bazie żywicy fenolowej i gumy nitylowej. Ta brązowa, dwustronna taśma nie posiada nośnika. Zabezpieczona jest mocnym papierowym paskiem ochronnym.

tesa® HAF 58473 nie zawiera halogenów i jest zgodna z obowiązującymi standardami dyrektywy ROHS.

W temperaturze pokojowej folia tesa® HAF 58473 nie wykazuje się lepkością. Aktywuje się pod wpływem wysokiej temperatury i wywieranego ciśnienia.

tesa® HAF 58473 umożliwia stworzenie niezwykle silnego i odpornego na starzenie połączenia pomiędzy różnymi materiałami, nawet na porowatych podłożach.

Folia tesa® HAF 58473 wykazuje się w szczególności następującymi cechami:

- doskonale nadaje się do powierzchni płaskich i wąskich;
- charakteryzuje się bardzo niskim poziomem wysączenia;
- tworzy solidne i odporne na starzenie połączenie pomiędzy powierzchniami plastikowymi i metalowymi, nawet na bardzo małych powierzchniach spojenia;
- nadaje się do długotrwałych zastosowań narażonych na znaczne obciążenia;
- łączenie pozostaje elastyczne.

Zastosowania

taśmę tesa® HAF 58473 w szczególności zaleca się do mocowania komponentów metalowych do różnych powierzchni plastikowych lub metalowych, np. SUS lub AL do PC, PMMA lub ABS:

- Łączenie strukturalne wewnątrz urządzeń elektronicznych.
- Mocowanie przycisków.
- Montaż obiektywu aparatu i ramek.
- Łączenie dekoracyjnych elementów metalowych.

Informacje techniczne (wartości uśrednione)

Wartości w tej sekcji należy traktować wyłącznie jako reprezentatywne lub poglądowe i nie należy ich używać do celów specyfikacji.

Budowa produktu

- | | | | |
|-------------------------------|------------------------------------|---------------------|--------|
| • Materiał nośnika | brak | • grubość całkowita | 80 µm |
| • typ substancji klejącej | kauczuk nitylowy / żywica fenolowa | • kolor | czarny |
| • typ paska zabezpieczającego | papier powlekany | | |

Najnowsze informacje na temat tego produktu znajdziesz tutaj <http://l.tesa.com/?ip=58473>



tesa HAF® 58473

Informacja Produkcie

Właściwości / Dane dotyczące wydajności

- siła łączenia (dynamiczne ścinanie) 7 N/mm²
- siła łączenia (wypychanie) 11 N/mm²

Dodatkowe informacje

Zalecenia techniczne:

tesa® HAF 58473 nie jest samoprzylepna. Aktywuje się pod wpływem wysokiej temperatury i ciśnienia aplikowanych w określonych

odstępach czasu. Niżej podane wartości to zalecenia wyjściowe dotyczące parametrów maszyn.

1. Laminowanie wstępne:

Podczas wstępnej fazy laminacji taśmę przylepną laminuje się do podłoża metalowego. Etap ten nie ma wpływu na okres trwałości

taśmy przylepnej. Wstępnie z laminowane komponenty można magazynować przez taki sam okres czasu co taśmę przylepną.

Ustawienia maszyn:

- Temperatura¹ 90 – 120 °C
- Ciśnienie² 2 – 6 bar
- Czas 1,5 – 3,0 s

2. Spajanie:

Po etapie laminacji wstępnej zdjąć pasek ochronny z taśmy. Umieścić część plastikową na komponente metalowym. Poprzez część

metalową zadziałać odpowiednią temperaturą, jednocześnie wywierając ciśnienie przez czas potrzebny do spajania, aż uzyskana

zostanie właściwa siła spajania

Ustawienia maszyn:

- Temperatura¹ 180 – 220 °C
- Ciśnienie² 2 – 10 bar
- Czas 3,0 – 10,0 s

W celu uzyskania optymalnych wyników zaleca się wprowadzenie etapu chłodzenia (podczas wywierania ciśnienia) bezpośrednio po etapie klejenia.

¹ Temperatury „laminacji wstępnej” i „spajania” odnoszą się do wartości mierzonych na powierzchni formy podgrzewanej.

² Ciśnienie „laminacji wstępnej” i „spajania” odnoszą się do siły przenoszanej z powierzchni formy bezpośrednio na miejsce spajania.

Warunki przechowywania zgodne z zasadami utrzymania trwałości produktów tesa® HAF.

Uwaga: Wartości siły spajania (wartości uśrednione) uzyskano w standardowych warunkach laboratoryjnych. (Materiał: AL i próbka

testowa z AL / warunki spajania: Temperatura = 180 °C; Ciśnienie = 10 bar; Czas = 7 sek).



tesa HAF® 58473

Informacja Produkcie

Klauzula

W ciężkich warunkach eksploatacyjnych, produkty tesa® stale dowodzą swej imponującej jakości. Ponadto, produkty te regularnie poddawane są rygorystycznej kontroli jakości. Wszystkie podane wyżej techniczne informacje i zalecenia oparte są na naszej najlepszej w tym względzie wiedzy i praktycznym doświadczeniu. Powinny one być rozpatrywane jako średnie wartości i nie powinny być traktowane jako odpowiednie do specyfikacji. Dlatego też tesa SE nie może dać rękojmi, czy to wyraźnej czy domyślnej. W każdym konkretnym przypadku to użytkownik ponosi odpowiedzialność za ustalenie zdatości danego produktu tesa® co do celu, jak i przyjętej przez niego metody nakładania. W wypadku jakichkolwiek wątpliwości prosimy zasięgnąć porady w naszym dziale Pomocy Technicznej.



Najnowsze informacje na temat tego produktu znajdziesz tutaj <http://l.tesa.com/?ip=58473>