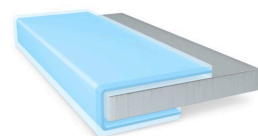




# tesa® 58351

## Informacja Produkcie



tesa® 58351 to jednostronna przezroczysta taśma foliowa PET o grubości 73 µm.

### Opis produktu

Akrylowa substancja o zwiększonej lepkości sprawia, że produkt ten charakteryzuje się bardzo dobrą wytrzymałością na odrywanie i doskonałymi zdolnościami do zapobiegania odpychaniu. Przezroczysty materiał nośnika z folii PET o grubości 23 µm zapewnia doskonałą izolację elektryczną. Pasek ochronny z papieru glassine zapewnia łatwe usuwanie bez pozostałości substancji klejącej. Taśma spełnia rygorystyczne wymagania dotyczące ochrony środowiska oraz długoterminowej trwałości obowiązujące w branży motoryzacyjnej.

### Zastosowania

- Elektroizolacja i bardzo dobra zdolność do zapobiegania odpychaniu

### Informacje techniczne (wartości uśrednione)

Wartości w tej sekcji należy traktować wyłącznie jako reprezentatywne lub poglądowe i nie należy ich używać do celów specyfikacji.

### Budowa produktu

- |                               |                              |                                 |                     |
|-------------------------------|------------------------------|---------------------------------|---------------------|
| • Materiał nośnika            | PET                          | • grubość całkowita             | 73 µm               |
| • typ substancji klejącej     | akryl o zwiększonej lepkości | • kolor paska zabezpieczającego | biały/czerwony logo |
| • typ paska zabezpieczającego | papier powlekany             | • waga paska zabezpieczającego  | 69 g/m <sup>2</sup> |

### Właściwości / Dane dotyczące wydajności

- |                       |              |                            |       |
|-----------------------|--------------|----------------------------|-------|
| • odporność na wilgoć | bardzo dobra | • wytrzymałość elektryczna | 6.5 V |
|-----------------------|--------------|----------------------------|-------|

### Przylepność do

- |   |          |                                       |          |
|---|----------|---------------------------------------|----------|
| • przylepność do aluminium (początkowa)   | 4.5 N/cm | • przylepność do pc (po 14 dniach)    | 6 N/cm   |
| • przylepność do aluminium (po 14 dniach) | 6.3 N/cm | • przylepność do stali (początkowa)   | 5 N/cm   |
| • przylepność do pc (początkowa)          | 3.3 N/cm | • przylepność do stali (po 14 dniach) | 7.9 N/cm |



# tesa<sup>®</sup> 58351

## Informacja Produkcie

### Klauzula

W ciężkich warunkach eksploatacyjnych, produkty tesa<sup>®</sup> stale dowodzą swej imponującej jakości. Ponadto, produkty te regularnie poddawane są rygorystycznej kontroli jakości. Wszystkie podane wyżej techniczne informacje i zalecenia oparte są na naszej najlepszej w tym względzie wiedzy i praktycznym doświadczeniu. Powinny one być rozpatrywane jako średnie wartości i nie powinny być traktowane jako odpowiednie do specyfikacji. Dlatego też tesa SE nie może dać rękojmi, czy to wyraźnej czy domyślnej. W każdym konkretnym przypadku to użytkownik ponosi odpowiedzialność za ustalenie zdatości danego produktu tesa<sup>®</sup> co do celu, jak i przyjętej przez niego metody nakładania. W wypadku jakichkolwiek wątpliwości prosimy zasięgnąć porady w naszym dziale Pomocy Technicznej.



Najnowsze informacje na temat tego produktu znajdziesz tutaj <http://l.tesa.com/?ip=58351>