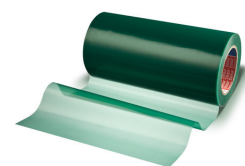




tesa® 51136 PV2



Informacja Produkcie

Folia ochronna do zabezpieczania powierzchni we wnętrzu samochodów

Opis produktu

Folia ochronna tesa® 51136 PV2 to samoprzylepna taśma polietylenowa o grubości 110 µm z klejem akrylowym do zabezpieczania dużych powierzchni elementów wykonanych z tworzyw sztucznych podczas procesów lakierowania. Kolor taśmy dobrze kontrastuje z ciemnymi powierzchniami, dzięki czemu jej pozycjonowanie jest prostsze i szybsze. Ponadto tesa® 51136 PV2 zapewnia ochronę powierzchni wewnętrznych o delikatnej strukturze. Jest to wersja o podwyższonej przyczepności do stosowania na szorstkich powierzchniach i dywanach.

Cechy

- Zielona półprzezroczysta folia
- Dobra przyczepność i usuwanie bez pozostawiania śladów
- Wszechstronne zastosowanie na powierzchniach takich jak PP, ABS czy tekstylia
- Redukcja kosztów dzięki zmniejszeniu liczby poprawek i niezbędnych napraw
- Nie wymaga stosowania specjalistycznych narzędzi, dzięki czemu proces aplikacji oraz usuwania folii jest prosty i tani.

Zastosowania

tesa® 51136 PV2 służy do maskowania dużych powierzchni elementów wykonanych z tworzyw sztucznych podczas procesów lakierowania oraz do ochrony różnorodnych wykonanych z tworzyw sztucznych lub tekstyliów powierzchni we wnętrzu samochodu przed zabrudzeniami i uszkodzeniami podczas magazynowania, montażu i transportu.

Informacje techniczne (wartości uśrednione)

Wartości w tej sekcji należy traktować wyłącznie jako reprezentatywne lub poglądowe i nie należy ich używać do celów specyfikacji.

Zastosowania

- | | | | |
|---------------------------|----------|---------------------|--------|
| • Materiał nośnika | folia PE | • grubość całkowita | 110 µm |
| • typ substancji klejącej | akryl | | |

Właściwości / Dane dotyczące wydajności

- | | | | |
|----------------------------|---------|------------------|--------------|
| • wydłużenie przy zerwaniu | 300 % | • niepalność | bardzo dobra |
| • odporność na rozciąganie | 19 N/cm | • łatwo usuwalna | tak |

Siła przyczepności

- | | |
|---------|----------|
| • stali | 2.6 N/cm |
|---------|----------|



tesa[®] 51136 PV2

Informacja Produkcje

Klauzula

W ciężkich warunkach eksploatacyjnych, produkty tesa[®] stale dowodzą swej imponującej jakości. Ponadto, produkty te regularnie poddawane są rygorystycznej kontroli jakości. Wszystkie podane wyżej techniczne informacje i zalecenia oparte są na naszej najlepszej w tym względzie wiedzy i praktycznym doświadczeniu. Powinny one być rozpatrywane jako średnie wartości i nie powinny być traktowane jako odpowiednie do specyfikacji. Dlatego też tesa SE nie może dać rękojmi, czy to wyraźnej czy domyślnej. W każdym konkretnym przypadku to użytkownik ponosi odpowiedzialność za ustalenie zdatności danego produktu tesa[®] co do celu, jak i przyjętej przez niego metody nakładania. W wypadku jakichkolwiek wątpliwości prosimy zasięgnąć porady w naszym dziale Pomocy Technicznej.



Najnowsze informacje na temat tego produktu znajdziesz tutaj <http://l.tesa.com/?ip=51136>