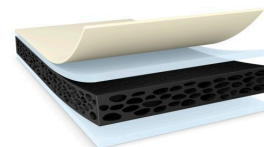




tesa® 62622

Informacja Produkcie



Informacje techniczne (wartości uśrednione)

Wartości w tej sekcji należy traktować wyłącznie jako reprezentatywne lub poglądowe i nie należy ich używać do celów specyfikacji.

Budowa produktu

- | | | | |
|-------------------------------|------------------------------|-----------------------------------|--------|
| • Materiał nośnika | pianka PE | • grubość całkowita | 150 µm |
| • typ substancji klejącej | akryl o zwiększonej lepkości | • kolor | czarny |
| • typ paska zabezpieczającego | PET | • grubość paska zabezpieczającego | 50 µm |

Właściwości / Dane dotyczące wydajności

- | | | | |
|----------------------------|---------|--|-------|
| • wydłużenie przy zerwaniu | 380 % | • Odporność na temperaturę, długotrwała | 80 °C |
| • odporność na rozciąganie | 12 N/cm | • Odporność na temperaturę, krótkotrwała | 90 °C |

Przylepność do

- | | | | |
|---|-----------|---------------------------------------|---------|
| • przylepność do abs (początkowa) | 10 N/cm | • przylepność do pc (początkowa) | 13 N/cm |
| • przylepność do abs (po 14 dniach) | 14 N/cm | • przylepność do pc (po 14 dniach) | 13 N/cm |
| • przylepność do aluminium (początkowa) | 12 N/cm | • przylepność do pmma (początkowa) | 13 N/cm |
| • przylepność do aluminium (po 14 dniach) | 13 N/cm | • przylepność do pmma (po 14 dniach) | 13 N/cm |
| • przylepność do szkła (początkowa) | 13.5 N/cm | • przylepność do stali (początkowa) | 13 N/cm |
| • przylepność do szkła (po 14 dniach) | 13.5 N/cm | • przylepność do stali (po 14 dniach) | 13 N/cm |



tesa[®] 62622

Informacja Produkcje

Klauzula

W ciężkich warunkach eksploatacyjnych, produkty tesa[®] stale dowodzą swej imponującej jakości. Ponadto, produkty te regularnie poddawane są rygorystycznej kontroli jakości. Wszystkie podane wyżej techniczne informacje i zalecenia oparte są na naszej najlepszej w tym względzie wiedzy i praktycznym doświadczeniu. Powinny one być rozpatrywane jako średnie wartości i nie powinny być traktowane jako odpowiednie do specyfikacji. Dlatego też tesa SE nie może dać rękojmi, czy to wyraźnej czy domyślnej. W każdym konkretnym przypadku to użytkownik ponosi odpowiedzialność za ustalenie zdatości danego produktu tesa[®] co do celu, jak i przyjętej przez niego metody nakładania. W wypadku jakichkolwiek wątpliwości prosimy zasięgnąć porady w naszym dziale Pomocy Technicznej.



Najnowsze informacje na temat tego produktu znajdziesz tutaj <http://l.tesa.com/?ip=62622>