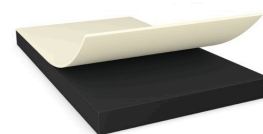




# tesa® LTR 58480

## Informacja Produkcie



Czarna taśma montażowa HAF o grubości 50µm, reaktywna w niskich temperaturach

### Opis produktu

tesa® Low Temperature Reactive (LTR) HAF 58480 to reaktywna taśma montażowa, aktywująca się w umiarkowanej temperaturze. To czarna dwustronna taśma nieposiadająca nośnika, zabezpieczona papierowym paskiem powlekanym polietylenem.

tesa® HAF 58480 nie zawiera halogenów i jest zgodna z wymogami obowiązującej dyrektywy RoHS.

W temperaturze pokojowej taśma tesa® LTR HAF 58480 nie wykazuje lepkości. Aktywuje się dopiero po umiarkowanym rozgrzaniu i po wywarceniu ciśnienia podczas procesu montażu.

Właściwości produktu:

- Niezwykle wysoka skuteczność, nawet przy małych powierzchniach łączenia i wąskich szczelinach konstrukcyjnych
- Aktywacja przy niskiej temperaturze w połączeniu z wywarcieniem nacisku
- Doskonała odporność na wstrząsy
- Odporność na tłuszcz skórny
- Bardzo niski współczynnik przesiąkania

### Zastosowania

tesa® LTR HAF 58480 jest szczególnie zalecana do łączeń konstrukcyjnych materiałów wrażliwych na temperaturę:

- Łączenie anodyzowanego aluminium
- Łączenie tworzyw sztucznych
- Mocowanie wrażliwych części elektronicznych

### Informacje techniczne (wartości uśrednione)

Wartości w tej sekcji należy traktować wyłącznie jako reprezentatywne lub poglądowe i nie należy ich używać do celów specyfikacji.

### Budowa produktu

- |                               |                                                        |                     |        |
|-------------------------------|--------------------------------------------------------|---------------------|--------|
| • Materiał nośnika            | brak                                                   | • grubość całkowita | 50 µm  |
| • typ substancji klejącej     | klej reaktywny<br>aktywowany w niskiej<br>temperaturze | • kolor             | czarny |
| • typ paska zabezpieczającego | papier pokryty<br>polietylenem                         |                     |        |



# tesa<sup>®</sup> LTR 58480

## Informacja Produkcie

### Właściwości / Dane dotyczące wydajności

- niska zawartość lotnych związków organicznych
- bardzo dobra
- siła łączenia (wypychanie)
- 5.5 N/mm<sup>2</sup>

### Dodatkowe informacje

Zalecenia techniczne:

Taśma tesa<sup>®</sup> LTR HAF 58480 nie jest samoprzylepna. Aktywuje się w pewnym przedziale wartości temperatury i ciśnienia. Poniższe wartości stanowią zalecane początkowe parametry ustawienia maszyn.

#### 1. Prelaminacja:

W ramach prelamacji należy przykleić taśmę do pierwszego komponentu.

Ustawienia maszynowe:

- Temperatura<sup>1</sup> 50-60°C
- Nacisk<sup>2</sup> 1 – 3 bar
- Czas 5 – 20 s

Krótki czas ekspozycji na temperaturę 60°C podczas prelamacji nie ma wpływu na ostateczną siłę łączenia.

#### 2. Łączenie:

Po zakończeniu etapu prelamacji usunąć pasek zabezpieczający z taśmy.

Ustawić drugi komponent. Aby uzyskać właściwą siłę łączenia, przez podany czas wiązania należy zapewnić odpowiednie wartości temperatury i ciśnienia.

Ustawienia:

- Temperatura<sup>1</sup> 75 – 110°C
- Ciśnienie<sup>2</sup> 2 – 4 bar
- Czas 10 – 480 s

Krótsze długości cyklu można osiągnąć przy temperaturze zgrzewarki 110°C. W celu osiągnięcia aktywacji wiązania w niższych temperaturach należy wydłużyć czas prasowania na gorąco lub po krótkim prasowaniu na gorąco zastosować utwardzanie w piecu.

Aby uzyskać maksymalną siłę łączenia, powierzchnie powinny być czyste i suche. Przed sprawdzeniem efektywności wiązania należy odczekać co najmniej 1-2 godziny od jego wykonania. Docelowa siła łączenia osiągnięta jest po 24 godzinach.

Wartości wytrzymałości połączenia uzyskano w standardowych warunkach laboratoryjnych (Materiał: PC / PC, warunki łączenia: temperatura = 90°C, ciśnienie = 5bar, czas = 120 s).

Przechowywanie:

Zaleca się przechowywanie w oryginalnych opakowaniach, w suchym i chłodnym miejscu.

Przed zastosowaniem (podczas transportu, przechowywania lub przetwarzania na wykrojniki) taśm HAF reaktywnych w niskich temperaturach nie należy narażać na działanie temperatur wyższych niż 35°C.

**Najnowsze informacje na temat tego produktu znajdziesz tutaj <http://l.tesa.com/?ip=58480>**



# tesa<sup>®</sup> LTR 58480

## Informacja Produkcie

### Dodatkowe informacje

Informacje na temat okresu trwałości znajdują się na etykiecie w rdzeniu rolki.

<sup>1</sup> Wartości temperatury "Prelaminacji" i "Łączenia" oznaczają temperatury mierzone przy powierzchni zgrzewarki.

<sup>2</sup> Wartości ciśnienia "Prelaminacji" i "Łączenia" odnoszą się do siły wywieranej przez powierzchnię zgrzewarki bezpośrednio na powierzchnię połączenia.

### Klauzula

W ciężkich warunkach eksploatacyjnych, produkty tesa<sup>®</sup> stale dowodzą swej imponującej jakości. Ponadto, produkty te regularnie poddawane są rygorystycznej kontroli jakości. Wszystkie podane wyżej techniczne informacje i zalecenia oparte są na naszej najlepszej w tym względzie wiedzy i praktycznym doświadczeniu. Powinny one być rozpatrywane jako średnie wartości i nie powinny być traktowane jako odpowiednie do specyfikacji. Dlatego też tesa SE nie może dać rękojmi, czy to wyraźnej czy domyślnej. W każdym konkretnym przypadku to użytkownik ponosi odpowiedzialność za ustalenie zdatości danego produktu tesa<sup>®</sup> co do celu, jak i przyjętej przez niego metody nakładania. W wypadku jakichkolwiek wątpliwości prosimy zasięgnąć porady w naszym dziale Pomocy Technicznej.



Najnowsze informacje na temat tego produktu znajdziesz tutaj <http://l.tesa.com/?ip=58480>