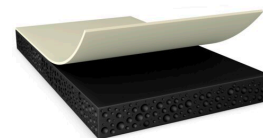




tesa[®] 75415

Informacja Produkcie



Dwustronna i elastyczna czarna taśma z pianki akrylowej o grubości 150µm

Opis produktu

Dwustronna, czarna taśma tesa[®] 75415 jest wykonana z dobrze absorbującej wstrząsy, czarnej pianki akrylowej.

Właściwości produktu:

- Grubość: 150µm
- Bardzo duża wytrzymałość na wstrząsy
- Bardzo duża odporność termiczna
- Bardzo mocna siła łączenia
- Dobre właściwości zapobiegające podnoszeniu się taśmy na powierzchniach zagiętych
- Wodoszczelność
- Blokowanie światła w kierunku x/y

Zastosowania

- Montaż elementów wymagających dużej odporności na uderzenie
- Montaż komponentów
- Montaż super cienkich ramek lub form o zakrzywionych kształtach
- Montaż form wodoszczelnych

Informacje techniczne (wartości uśrednione)

Wartości w tej sekcji należy traktować wyłącznie jako reprezentatywne lub poglądowe i nie należy ich używać do celów specyfikacji.

Budowa produktu

- | | | | |
|-------------------------------|--------------------|-----------------------------------|---------------------|
| • Materiał nośnika | akryl | • kolor | czarny |
| • typ substancji klejącej | akryl modyfikowany | • grubość paska zabezpieczającego | 50 µm |
| • typ paska zabezpieczającego | PET | • kolor paska zabezpieczającego | przezroczysty |
| • grubość całkowita | 150 µm | • waga paska zabezpieczającego | 72 g/m ² |

Asortyment produktów

- Dostępne grubości 50µm, 100µm, 150µm



tesa[®] 75415

Informacja Produkcie

Właściwości / Dane dotyczące wydajności

- | | | | |
|--|--------------|--|-------|
| • odporność na starzenie (uv) | bardzo dobra | • statyczna odporność na ścinanie w temp. 23°C | dobra |
| • Odporność na temperaturę, długotrwała | 90 °C | • statyczna odporność na ścinanie w temp. 40°C | dobra |
| • Odporność na temperaturę, krótkotrwała | 140 °C | | |

Przylepność do

- | | | | |
|--|-----------|--------------------------------------|-----------|
| • przylepność do aluminium (początkowa) | 9 N/cm | • przylepność do pc (początkowa) | 14.4 N/cm |
| • przylepność do aluminium (po 3 dniach) | 12.1 N/cm | • przylepność do pc (po 3 dniach) | 16.6 N/cm |
| • przylepność do szkła (początkowa) | 14.5 N/cm | • przylepność do stali (początkowa) | 14.1 N/cm |
| • przylepność do szkła (po 3 dniach) | 14.6 N/cm | • przylepność do stali (po 3 dniach) | 15.6 N/cm |

Klauzula

W ciężkich warunkach eksploatacyjnych, produkty tesa[®] stale dowodzą swej imponującej jakości. Ponadto, produkty te regularnie poddawane są rygorystycznej kontroli jakości. Wszystkie podane wyżej techniczne informacje i zalecenia oparte są na naszej najlepszej w tym względzie wiedzy i praktycznym doświadczeniu. Powinny one być rozpatrywane jako średnie wartości i nie powinny być traktowane jako odpowiednie do specyfikacji. Dlatego też tesa SE nie może dać rękojmi, czy to wyraźnej czy domyślnej. W każdym konkretnym przypadku to użytkownik ponosi odpowiedzialność za ustalenie zgodności danego produktu tesa[®] co do celu, jak i przyjętej przez niego metody nakładania. W wypadku jakichkolwiek wątpliwości prosimy zasięgnąć porady w naszym dziale Pomocy Technicznej.



Najnowsze informacje na temat tego produktu znajdziesz tutaj <http://l.tesa.com/?ip=75415>