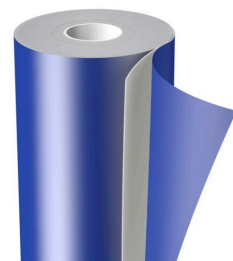




tesa® 88011

Informacja Produkcie



Pianka amortyzująca tesaprint® o grubości 1.1 mm (43 mil)

Opis produktu

tesa® 88011 to szara pianka polietylenowa o zamkniętych porach, z akrylową substancją klejącą zabezpieczoną paskiem ochronnym z niebieskiej folii.

Piankę opracowano specjalnie z myślą o dodaniu ściśliwej warstwy do płyty drukarskiej i folii nośnej przy drukowaniu bezpośrednio na tekturze falistej (Flexo Postprint).

Wyjątkowej jakości pianka zapewnia doskonałą jakość druku, zwłaszcza w połączeniu z cieńszymi płytami drukarskimi. Pianka zapewnia także długotrwałą wytrzymałość i doskonałą odporność na działanie wody i rozpuszczalników.

Do użycia samoprzylepnej wersji pianek amortyzujących tesaprint®, po zakończeniu montażu płyty drukarskiej, odetnij odpowiedni kawałek pianki i usuń foliowy pasek ochronny celem przyklejenia pianki do tylnej strony folii nośnikowej.

Zastosowania

Ściśliwa konstrukcja nośna do płyt drukarskich (Postprint)

Informacje techniczne (wartości uśrednione)

Wartości w tej sekcji należy traktować wyłącznie jako reprezentatywne lub poglądowe i nie należy ich używać do celów specyfikacji.

Budowa produktu

- Materiał nośnika pianka PE
- typ substancji klejącej akryl

Właściwości / Dane dotyczące wydajności

- projekt produktu usuwalny pasek zabezpieczający HDPE



tesa[®] 88011

Informacja Produkcie

Klauzula

W ciężkich warunkach eksploatacyjnych, produkty tesa[®] stale dowodzą swej imponującej jakości. Ponadto, produkty te regularnie poddawane są rygorystycznej kontroli jakości. Wszystkie podane wyżej techniczne informacje i zalecenia oparte są na naszej najlepszej w tym względzie wiedzy i praktycznym doświadczeniu. Powinny one być rozpatrywane jako średnie wartości i nie powinny być traktowane jako odpowiednie do specyfikacji. Dlatego też tesa SE nie może dać rękojmi, czy to wyraźnej czy domyślnej. W każdym konkretnym przypadku to użytkownik ponosi odpowiedzialność za ustalenie zdatości danego produktu tesa[®] co do celu, jak i przyjętej przez niego metody nakładania. W wypadku jakichkolwiek wątpliwości prosimy zasięgnąć porady w naszym dziale Pomocy Technicznej.



Najnowsze informacje na temat tego produktu znajdziesz tutaj <http://l.tesa.com/?ip=88011>