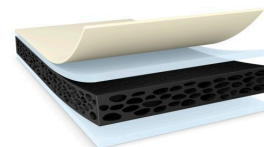




# tesa® 62624

## Informacja Produkcie



200 µm dwustronna, czarna taśma piankowa o wysokiej wydajności

### Opis produktu

tesa® 60624 to czarna, dwustronna, cienka taśma piankowa. Taśma jest pokryta klejem akrylowym o zwiększonej lepkości.

### Cechy

- Grubość: 200 µm
- Bardzo wysoka siła wiązania
- Bardzo elastyczny materiał nośnika z pianki polietylenowej zapewnia doskonałą odporność na uderzenia
- Znakomita odporność na wypychanie dzięki zastosowaniu silnego, wysokowydajnego kleju
- Dobre właściwości uszczelniające chroniące przed wnikaniem wilgoci i pyłu
- Wodoodporność

### Zastosowania

- Montaż paneli dotykowych
- Mocowanie obiektywów w telefonach komórkowych
- Mocowanie pokryw LCD/paneli przednich w laptopach
- Montaż na nierównych i szorstkich powierzchniach

### Informacje techniczne ( wartości uśrednione )

Wartości w tej sekcji należy traktować wyłącznie jako reprezentatywne lub poglądowe i nie należy ich używać do celów specyfikacji.

### Zastosowania

- |                               |                              |                     |        |
|-------------------------------|------------------------------|---------------------|--------|
| • Materiał nośnika            | pianka PE                    | • grubość całkowita | 200 µm |
| • typ substancji klejącej     | akryl o zwiększonej lepkości | • kolor             | czarny |
| • typ paska zabezpieczającego | folia PET                    |                     |        |

### Właściwości / Dane dotyczące wydajności

- |                            |          |  |       |
|----------------------------|----------|--|-------|
| • wydłużenie przy zerwaniu | 340 %    | • statyczna odporność na ścinanie w temp. 23°C | dobra |
| • odporność na rozciąganie | 6.7 N/cm | • statyczna odporność na ścinanie w temp. 40°C | dobra |



# tesa<sup>®</sup> 62624

## Informacja Produkcie

### Siła przyczepności

• abs (początkowa)	11 N/cm	• pc (początkowa)	14.5 N/cm
• abs (po 14 dniach)	14.5 N/cm	• pc (po 14 dniach)	16 N/cm
• aluminium (początkowa)	11.8 N/cm	• pmma (początkowa)	15.8 N/cm
• aluminium (po 14 dniach)	13.5 N/cm	• pmma (po 14 dniach)	16.5 N/cm
• szkła (początkowa)	15 N/cm	• stali (początkowa)	13 N/cm
• szkła (po 14 dniach)	16 N/cm	• stali (po 14 dniach)	16 N/cm

### Klauzula

W ciężkich warunkach eksploatacyjnych, produkty tesa<sup>®</sup> stale dowodzą swej imponującej jakości. Ponadto, produkty te regularnie poddawane są rygorystycznej kontroli jakości. Wszystkie podane wyżej techniczne informacje i zalecenia oparte są na naszej najlepszej w tym względzie wiedzy i praktycznym doświadczeniu. Powinny one być rozpatrywane jako średnie wartości i nie powinny być traktowane jako odpowiednie do specyfikacji. Dlatego też tesa SE nie może dać rękojmi, czy to wyraźnej czy domyślnej. W każdym konkretnym przypadku to użytkownik ponosi odpowiedzialność za ustalenie zdatności danego produktu tesa<sup>®</sup> co do celu, jak i przyjętej przez niego metody nakładania. W wypadku jakichkolwiek wątpliwości prosimy zasięgnąć porady w naszym dziale Pomocy Technicznej.



Najnowsze informacje na temat tego produktu znajdziesz tutaj <http://l.tesa.com/?ip=62624>