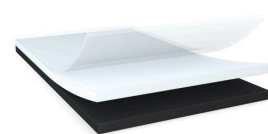




tesa® 66200

Informacja Produkcie



tesa® 66200

Opis produktu

tesa® 66200 to czarna, jednostronna taśma z białą, spienioną substancją klejącą na bazie kauczuku syntetycznego. Taśma tesa® 66200 została zaprojektowana w celu ochrony wrażliwych elementów elektronicznych w urządzeniach radarowych przed czynnikami środowiskowymi, takimi jak woda, pył i zabrudzenia. Zapewnia doskonałe przenikanie sygnału radarowego przez taśmę, a także wysoką moc wiązania wielu tworzyw sztucznych i metali.

Cechy

- Niskie zakłócenia / odbicia sygnału radarowego (ze względu na niskie wartości DK i tan delta)
- Materiał nośnika odporny na przebicie
- Silne i trwałe wiązanie na różnych odpowiednich podłożach, takich jak metale lub metalizowane tworzywa sztuczne
- Wodoodporność (stopień ochrony odpowiadający IPX9K)
- Łatwe wykrawanie

Zastosowania

Montaż i ochrona radaru

Informacje techniczne (wartości uśrednione)

Wartości w tej sekcji należy traktować wyłącznie jako reprezentatywne lub poglądowe i nie należy ich używać do celów specyfikacji.

Zastosowania

- | | | | |
|-------------------------------|------------------|-----------------------------------|---------------|
| • Materiał nośnika | folia PET | • kolor | czarny/biały |
| • typ substancji klejącej | kauczuk sztuczny | • grubość paska zabezpieczającego | 50 µm |
| • typ paska zabezpieczającego | PET | • kolor paska zabezpieczającego | przezroczysty |
| • grubość całkowita | 200 µm | | |

Siła przyczepności

- stali 6.5 N/cm



tesa[®] 66200

Informacja Produkcie

Klauzula

W ciężkich warunkach eksploatacyjnych, produkty tesa[®] stale dowodzą swej imponującej jakości. Ponadto, produkty te regularnie poddawane są rygorystycznej kontroli jakości. Wszystkie podane wyżej techniczne informacje i zalecenia oparte są na naszej najlepszej w tym względzie wiedzy i praktycznym doświadczeniu. Powinny one być rozpatrywane jako średnie wartości i nie powinny być traktowane jako odpowiednie do specyfikacji. Dlatego też tesa SE nie może dać rękojmi, czy to wyraźnej czy domyślnej. W każdym konkretnym przypadku to użytkownik ponosi odpowiedzialność za ustalenie zdatości danego produktu tesa[®] co do celu, jak i przyjętej przez niego metody nakładania. W wypadku jakichkolwiek wątpliwości prosimy zasięgnąć porady w naszym dziale Pomocy Technicznej.



Najnowsze informacje na temat tego produktu znajdziesz tutaj <http://l.tesa.com/?ip=66200>