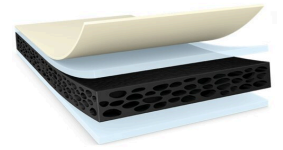




tesa[®] 64912

PV0



Informação Produto

Fita dupla face de espuma de PE de 1,2 mm para montagem sem primer de peças externas e internas automotivas

Descrição do produto

tesa[®] 64912 é uma fita adesiva dupla face constituída por uma espuma de polipropileno preta e um adesivo LSE. Com uma espessura de 1,2 mm, é adequada para montar suportes de sensores em para-choques, p.ex. para PDC, bem como pequenas peças decorativas exteriores e interiores.

O adesivo LSE apresenta uma alta adesão inicial a revestimentos transparentes LSE e plásticos LSE, como PP e PP/EPDM, e plásticos MSE, como ABS e PC, sem o uso de primer, e atinge nível de adesão final logo após a aplicação. Além disso, oferece desempenho total a uma temperatura de aplicação tão baixa quanto 5 ° C. O impressionante desempenho do choque a frio resulta das propriedades de amortecimento do dorso de espuma de PE, mesmo em temperaturas abaixo de -40 ° C.

Devido à alta conformabilidade, a fita garante um bom molhamento e alta aderência mesmo em superfícies irregulares e compensa as tolerâncias do projeto. O dorso de espuma de PE também proporciona bordos não pegajosos resultando em excelentes propriedades de conversão, como a produção de die-cuts. Além disso, a fita combina alta resistência coesiva com uma densidade relativamente baixa, contribuindo positivamente para um design de baixo peso.

Principais características:

- Alta adesão inicial às superfícies LSE e MSE sem primer
- Nível de aderência final da casca logo após a aplicação
- Desempenho total a uma temperatura de aplicação tão baixa quanto 5°C
- Dorso de espuma conformável para compensar tolerâncias de design ou superfícies irregulares
- Desempenho confiável em altas temperaturas
- Excelentes propriedades de conversão

Aplicação

tesa[®] 64912 é adequada para a montagem de uma ampla gama de pequenos acabamentos e peças exteriores e interiores. Para garantir o melhor desempenho possível, o nosso objetivo é compreender totalmente a sua aplicação (incluindo os substratos envolvidos) para fornecer a recomendação certa do produto.

Exemplos de aplicações são:

- Suportes de sensor no para-choques, por ex. para o PDC
- Pequenos decorativos decorativos e acabamentos interiores
- Emblemas
- Letras como letras únicas para classificação de modelos de carros ou dados de motores



tesa® 64912 PV0

Informação Produto

Informação Técnica (Valores médios)

Os valores nessa seção devem ser considerados apenas a modo representativo ou típico e não devem ser utilizados para fim de especificação.

composição do produto

• Material do suporte	espuma de PE	• Cor	preto
• Tipo de adesivo	especialidade	• Cor do liner protetor	marrom
• Tipo de liner protetor	papel glassine	• Espessura do liner protetor	69 µm
• Espessura total	1200 µm		

Propriedades / Valores de Desempenho

• Alongamento até a ruptura	400 %	• Força de tensionamento	13 N/cm
-----------------------------	-------	--------------------------	---------

Adesão aos valores

• PP (inicial)	20 N/cm	• Aço (inicial)	20 N/cm
• PP (após 14 dias)	20 N/cm	• Aço (após 14 dias)	20 N/cm

Informação Adicional

Variações do liner:

PV0: liner papel glassine marrom (69 µm)

Adesão da casca:

- inicial e após 14 dias: quebra de espuma em aço e PP

Termo de responsabilidade

Os produtos tesa® demonstram a sua qualidade todos os dias em condições exigentes e são regularmente sujeitos a controlos rigorosos. Todas as informações e dados técnicos acima mencionados são fornecidas com base nos nossos conhecimentos e na nossa experiência prática. Devem ser considerados como valores médios e não apropriados para uma homologação. Portanto, a tesa SE não pode dar garantias, expressas ou implícitas, incluindo, mas não limitado a qualquer garantia de comercialização ou adequação a uma finalidade específica. O utilizador é responsável por determinar se o produto tesa® se adequa a uma utilização particular e se é indicado para o seu método de aplicação. Em caso de dúvida, a nossa equipa técnica terá todo o prazer em aconselhá-lo.



Para informações mais recentes sobre este produto visite <http://l.tesa.com/?ip=64912>