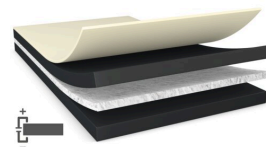




# tesa® 60374

## Informação Produto



Fita de tecido condutora de eletricidade preta bi-adesiva de 100 µm

### Product Description

A tesa® 60374 é uma fita autoadesiva preta bi-adesiva condutora de eletricidade. É constituída por um suporte de tecido condutor de eletricidade e uma massa adesiva acrílica condutora de eletricidade.

Cor preta

### Características

- Condutividade elétrica melhorada na direção XYZ
- Condutividade altamente fiável e estável, mesmo em condições de calor húmido
- Força de união boa
- Excelente desempenho de ligação à terra numa área de união pequena
- Resistente ao rasgo e proporciona uma estabilidade dimensional muito boa

### Aplicações

- Aplicações de CEM
- Placa principal, ligação à terra do FPC
- Ligação à terra de antenas
- Aplicações de descarga eletrostática

### Informação Técnica (valores médios)

Os valores nesta secção deverão ser considerados representativos ou típicos, não deverão ser usados para fins específicos.

### Aplicações

- |                             |                      |                                  |                      |
|-----------------------------|----------------------|----------------------------------|----------------------|
| • Material do suporte       | tecido condutor      | • Cor                            | preto                |
| • Tipo de massa adesiva     | acrílico condutor    | • Cor do protector (liner)       | logotipo branco/azul |
| • Tipo de protector (liner) | papel revestido a PE | • Espessura do protector (liner) | 120 µm               |
| • Espessura total           | 100 µm               |                                  |                      |

### Propriedades / Valores de Desempenho

- |  |           |   |                        |
|--|-----------|---|------------------------|
| • Release do protector (liner)                 | fácil     | • Resistência de contacto na direcção-z (inicial)   | 0.01 Ohm / square inch |
| • Resistencia a la temperatura a corto plazo   | 160 °C    | • Resistência superficial en direcção x-y (adesivo) | 0.1 Ohm / square       |
| • Resistência ao deslizamento estático a 40 °C | muito bom |   |                        |

### Adesão aos valores

- |                 |          |                      |          |
|-----------------|----------|----------------------|----------|
| • Aço (inicial) | 5.7 N/cm | • Aço (após 14 dias) | 8.5 N/cm |
|-----------------|----------|----------------------|----------|

Para informações mais recentes sobre este produto visite <http://l.tesa.com/?ip=60374>



# tesa<sup>®</sup> 60374

## Informação Produto

### Insenção de Responsabilidade

Os produtos tesa<sup>®</sup> demonstram a sua qualidade todos os dias em condições exigentes e são regularmente sujeitos a controlos rigorosos. Todas as informações e dados técnicos acima mencionados são fornecidas com base nos nossos conhecimentos e na nossa experiência prática. Devem ser considerados como valores médios e não apropriados para uma homologação. Portanto, a tesa SE não pode dar garantias, expressas ou implícitas, incluindo, mas não limitado a qualquer garantia de comercialização ou adequação a uma finalidade específica. O utilizador é responsável por determinar se o produto tesa<sup>®</sup> se adequa a uma utilização particular e se é indicado para o seu método de aplicação. Em caso de dúvida, a nossa equipa técnica terá todo o prazer em aconselhá-lo.



Para informações mais recentes sobre este produto visite <http://l.tesa.com/?ip=60374>