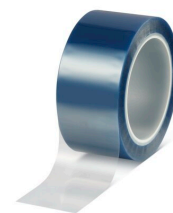




# tesa® 50650 Conformable

## Informação Produto



Fita adesiva de máscara PET 220 °C com massa adesiva de silicone

### Descrição do produto

A tesa® 50650 é uma fita adesiva de máscara adaptável, azul-translúcida, para altas temperatura, com um suporte de poliéster e uma massa adesiva de silicone. A tesa® 50650 é utilizada em várias aplicações, especialmente para a aplicação de máscara durante processos de revestimento em pó, aplicações de proteção de superfícies e fixação de materiais não polares. O sistema adesivo de silicone da fita de máscara torna-a numa fita extremamente resistente ao calor, suportando temperaturas extremas até 220 °C durante 30 minutos de cada vez.

### Características

- Resistência a altas temperaturas (até 220 °C durante 30 minutos)
- Remoção sem resíduos para aplicações de máscara e proteção de superfícies
- Boa adaptação, suporte fino para margens de cor definidas
- A fita para altas temperaturas apresenta uma aplicação simples e fácil remoção de uma só vez sem deixar resíduos
- A fita fina adapta-se bem a formas irregulares, permite obter margens de cor definidas e oferece uma excelente fixação da tinta.

### Aplicações

- A tesa® 50650 é ideal para a aplicação de máscara em áreas que devem ser protegidas durante os processos de revestimento em pó
- A fita para altas temperaturas pode suportar temperaturas até 220 °C durante 30 minutos
- A tesa® 50650 pode ser utilizada para aplicações de proteção de superfícies
- A fita adesiva de máscara apresenta remoção sem resíduos

### Informação Técnica (valores médios)

Os valores nesta secção deverão ser considerados representativos ou típicos, não deverão ser usados para fins específicos.

### Construção do produto

- |                         |          |                   |       |
|-------------------------|----------|-------------------|-------|
| • Material do suporte   | PETP     | • Espessura total | 55 µm |
| • Tipo de massa adesiva | solicone |                   |       |

### Propriedades / Valores de Desempenho

- |                         |         |                                      |        |
|-------------------------|---------|--------------------------------------|--------|
| • Alongamento à ruptura | 120 %   | • Hand tearability                   | baixo  |
| • Força de tensão       | 50 N/cm | • Resistência à temperatura (30 min) | 220 °C |
| • De fácil remoção      | sim     |                                      |        |

### Adesividade ao

- |                      |          |
|----------------------|----------|
| • Adesividade ao aço | 3.3 N/cm |
|----------------------|----------|

Para informações mais recentes sobre este produto visite <http://l.tesa.com/?ip=50650>



# tesa<sup>®</sup> 50650 Conformable

Informação Produto

## Insenção de Responsabilidade

Os produtos tesa<sup>®</sup> demonstram a sua qualidade todos os dias em condições exigentes e são regularmente sujeitos a controlos rigorosos. Todas as informações e dados técnicos acima mencionados são fornecidas com base nos nossos conhecimentos e na nossa experiência prática. Devem ser considerados como valores médios e não apropriados para uma homologação. Portanto, a tesa SE não pode dar garantias, expressas ou implícitas, incluindo, mas não limitado a qualquer garantia de comercialização ou adequação a uma finalidade específica. O utilizador é responsável por determinar se o produto tesa<sup>®</sup> se adequa a uma utilização particular e se é indicado para o seu método de aplicação. Em caso de dúvida, a nossa equipa técnica terá todo o prazer em aconselhá-lo.



Para informações mais recentes sobre este produto visite <http://l.tesa.com/?ip=50650>