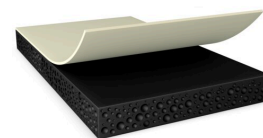




tesa® 61058

Informação Produto



Fita de espuma acrílica flexível preta de 400 µm d/s

Descrição do produto

A tesa® 61058 é uma fita preta bi-adesiva constituída por uma espuma acrílica preta de elevada absorção ao choque.

Características

- Espessura: 400 µm
- Desempenho muito elevado ao choque
- Resistência muito elevada a choques térmicos e ao frio
- Força de união muito elevada para uma vasta gama de temperaturas
- Boas propriedades anti-repulsão para evitar o descolamento
- Impermeabilização
- Bloqueio da luz

Aplicações

- Montagem de ecrãs ou painéis táteis para dispositivos eletrónicos e sistemas de informação e lazer
- Compensação de tensões mecânicas (por exemplo, preenchimento de espaços e expansão térmica)
- Montagem de desenhos à prova de água

Informação Técnica (valores médios)

Os valores nesta secção deverão ser considerados representativos ou típicos, não deverão ser usados para fins específicos.

Construção do produto

- | | | | |
|-----------------------------|---------------------|----------------------------------|----------------------|
| • Material do suporte | acrílico | • Cor | preto |
| • Tipo de massa adesiva | acrílico modificado | • Cor do protector (liner) | transparente |
| • Tipo de protector (liner) | PET | • Espessura do protector (liner) | 75 µm |
| • Espessura total | 400 µm | • Peso do protector (liner) | 105 g/m ² |

Variedade de produtos

- Espesores disponibles 200, 250, 300, 400

Propriedades / Valores de Desempenho

- | | | | |
|--|--------|--|-----------|
| • Resistencia a la temperatura a corto plazo | 180 °C | • Resistência ao deslizamento estático a 40 °C | muito bom |
| • Resistencia a la temperatura a largo plazo | 90 °C | • Resistência ao envelhecimento (UV) | muito bom |

Para informações mais recentes sobre este produto visite <http://l.tesa.com/?ip=61058>



tesa[®] 61058

Informação Produto

Adesividade ao

- | | | | |
|---|-----------|------------------------------------|-----------|
| • Adesividade ao Alumínio (inicial) | 10 N/cm | • Adesividade ao PC (inicial) | 15 N/cm |
| • Adesividade ao Alumínio (após 3 dias) | 17 N/cm | • Adesividade ao PC (após 3 dias) | 38.2 N/cm |
| • Adesividade ao Vidro (inicial) | 16.5 N/cm | • Adesividade ao Aço (inicial) | 17.5 N/cm |
| • Adesividade ao Vidro (após 3 dias) | 19.5 N/cm | • Adesividade ao Aço (após 3 dias) | 21 N/cm |

Insenção de Responsabilidade

Os produtos tesa[®] demonstram a sua qualidade todos os dias em condições exigentes e são regularmente sujeitos a controlos rigorosos. Todas as informações e dados técnicos acima mencionados são fornecidas com base nos nossos conhecimentos e na nossa experiência prática. Devem ser considerados como valores médios e não apropriados para uma homologação. Portanto, a tesa SE não pode dar garantias, expressas ou implícitas, incluindo, mas não limitado a qualquer garantia de comercialização ou adequação a uma finalidade específica. O utilizador é responsável por determinar se o produto tesa[®] se adequa a uma utilização particular e se é indicado para o seu método de aplicação. Em caso de dúvida, a nossa equipa técnica terá todo o prazer em aconselhá-lo.



Para informações mais recentes sobre este produto visite <http://l.tesa.com/?ip=61058>