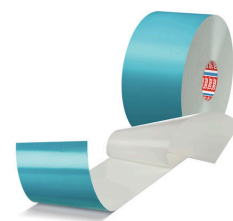




tesa® 6925 Preto



Informação Produto

Imprimível, autoadesiva e inviolável

Descrição do produto

A película de marcação tesa® 6925 é especialmente recomendada quando é necessária uma elevada durabilidade e uma excelente resistência às temperaturas mais elevadas.

Este produto de elevado desempenho é utilizado como uma etiqueta de fecho de identificação inviolável durante toda a vida útil de um produto e também como um sistema de suporte de dados para uma direção inteligente durante o processo. Uma aplicação típica é a marcação de placas de circuitos.

Disponível em: branco

Características

- A tesa® 6925 resiste mesmo a processos de soldadura e limpeza.
- O filme acrílico é autoadesivo e imprimível com elevado contraste, o que resulta numa elevada taxa de legibilidade inicial, mesmo em códigos de barras de elevada densidade.
- O material dimensionalmente estável é resistente aos produtos químicos, à abrasão, à temperatura, ao desgaste e à luz UV.
- O sistema de massa adesiva é constituído por um acrílico modificado com resina, adequado mesmo para superfícies de baixa energia.

Aplicações

- Altamente durável e resistente a produtos químicos, à abrasão, à temperatura e à luz UV
- Muito boa adesividade em vários substratos
- Inviolável: Não removível sem a destruição

Informação Técnica (valores médios)

Os valores nesta secção deverão ser considerados representativos ou típicos, não deverão ser usados para fins específicos.

Construção do produto

- | | | | |
|-----------------------------|-----------------|-----------------------------|---------------------|
| • Material do suporte | acrílico | • Espessura da fita | 90 µm |
| • Tipo de massa adesiva | acrílico | • Peso da Massa Adesiva | 25 g/m ² |
| • Tipo de protector (liner) | papel revestido | • Peso do protector (liner) | 65 g/m ² |



tesa® 6925

Preto

Informação Produto

Propriedades / Valores de Desempenho

- | | | | |
|--|-----------|--|-----------|
| • Adequado para laser | Yb:YAG | • Resistencia a la temperatura a largo plazo | 120 °C |
| • Evidência de intromissão | sim | • Resistência a químicos | muito bom |
| • Força de remoção do protector (liner) | 2-6 | • Resistência ao congelamento | -50 °C |
| • Resistência à humidade | muito bom | • Resistência ao envelhecimento (UV) | muito bom |
| • Resistencia a la temperatura a corto plazo | 270 °C | • Tiempo máximo de almacenaje | 24 months |

Condições de armazenamento

Condições de armazenamento

23°C, 50% RH, armazenado na caixa original

Informação Adicional

Capacidade de impressão:

Recomenda-se a serigrafia em folha. A aderência da tinta e a resistência química têm de ser avaliadas caso a caso.

Transferência térmica:

A tesa® 6925 é adequada para impressão por transferência térmica precisa e de alto contraste.

A qualidade da marcação depende da combinação da impressora e da fita. Para obter os melhores resultados, a velocidade de impressão e a temperatura da barra de cura devem ser variadas.

Dimensões:

Largura: a pedido, comprimento: 300 m

Insenção de Responsabilidade

Os produtos tesa® demonstram a sua qualidade todos os dias em condições exigentes e são regularmente sujeitos a controlos rigorosos. Todas as informações e dados técnicos acima mencionados são fornecidas com base nos nossos conhecimentos e na nossa experiência prática. Devem ser considerados como valores médios e não apropriados para uma homologação. Portanto, a tesa SE não pode dar garantias, expressas ou implícitas, incluindo, mas não limitado a qualquer garantia de comercialização ou adequação a uma finalidade específica. O utilizador é responsável por determinar se o produto tesa® se adequa a uma utilização particular e se é indicado para o seu método de aplicação. Em caso de dúvida, a nossa equipa técnica terá todo o prazer em aconselhá-lo.



Para informações mais recentes sobre este produto visite <http://l.tesa.com/?ip=06925>