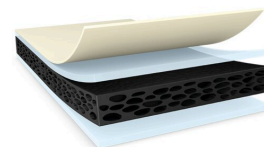




tesa® 64908

Informação Produto



Fita de espuma de PE bi-adesiva de 0,8 mm para montagem de peças exteriores e interiores sem primário em automóveis

Product Description

A tesa® 64908 é uma fita adesiva bi-adesiva constituída por um suporte de espuma de PE preto adaptável e uma massa adesiva de LSE. Com uma espessura de 0,8 mm, é adequada para a montagem de peças pequenas, como emblemas e frisos de entrada.

A massa adesiva de LSE apresenta uma elevada adesividade inicial aos vernizes LSE e aos plásticos LSE, como o PP e o PP/EPDM, e aos plásticos MSE, como o ABS e o PC, sem utilizar primário. Atinge o nível máximo de adesividade da camada logo após a aplicação. Além disso, proporciona também um desempenho próximo do máximo a uma temperatura de aplicação tão baixa quanto 5 °C. O impressionante desempenho em caso de choque frio resulta das propriedades de amortecimento do suporte de espuma de PE, mesmo a temperaturas inferiores a -40 °C.

Devido à elevada adaptação, a fita garante uma boa humidade e uma união segura, mesmo em superfícies irregulares, e compensa as tolerâncias de conceção. O suporte de espuma de PE também proporciona margens não colantes, resultando em excelentes propriedades de converting, por exemplo, para o corte (die-cuts). Além disso, a fita combina uma força de coesão elevada com uma densidade comparativamente baixa, contribuindo positivamente para uma conceção de baixo peso.

LSE: baixa energia superficial

MSE: energia superficial média

Características

- Elevada adesividade inicial a superfícies LSE e MSE sem primário
- Quase o nível máximo de adesividade da camada logo após a aplicação
- Bom desempenho a uma temperatura de aplicação tão baixa quanto 5 °C
- Suporte de espuma adaptável para compensar as folgas de conceção ou as superfícies irregulares
- Desempenho fiável a temperaturas mais elevadas

Excelentes propriedades de converting

Aplicações

A tesa® 64908 é adequada para a montagem de uma vasta gama de pequenos frisos exteriores e interiores e peças.

Exemplos de aplicações são:

- Pequenos frisos decorativos exteriores e interiores
- Emblemas
- Aplicação de letras, como letras simples para classificação de modelos de automóveis ou dados do motor

Para garantir o mais alto desempenho possível, o nosso objetivo é compreender totalmente a sua aplicação (incluindo os substratos envolvidos) para indicar a recomendação de produto certa

Para informações mais recentes sobre este produto visite <http://l.tesa.com/?ip=64908>



tesa® 64908

Informação Produto

Informação Técnica (valores médios)

Os valores nesta secção deverão ser considerados representativos ou típicos, não deverão ser usados para fins específicos.

Aplicações

• Material do suporte	espuma PE	• Cor	preto
• Tipo de massa adesiva	LSE	• Cor do protector (liner)	castanho
• Tipo de protector (liner)	papel glassine	• Espessura do protector (liner)	69 µm
• Espessura total	8000 µm		

Propriedades / Valores de Desempenho

• Alongamento à ruptura	390 %	• Força de tensão	8 N/cm
-------------------------	-------	-------------------	--------

Adesão aos valores

• PP (inicial)	19 N/cm	• Aço (inicial)	19 N/cm
• PP (após 14 dias)	19 N/cm	• Aço (após 14 dias)	19 N/cm

Informação Adicional

Variantes do protector (liner):

Papel glassine castanho PV0 (69 µm)

Adesividade:

- inicial e após 14 dias: separação da espuma em aço e PP

Insenção de Responsabilidade

Os produtos tesa® demonstram a sua qualidade todos os dias em condições exigentes e são regularmente sujeitos a controlos rigorosos. Todas as informações e dados técnicos acima mencionados são fornecidas com base nos nossos conhecimentos e na nossa experiência prática. Devem ser considerados como valores médios e não apropriados para uma homologação. Portanto, a tesa SE não pode dar garantias, expressas ou implícitas, incluindo, mas não limitado a qualquer garantia de comercialização ou adequação a uma finalidade específica. O utilizador é responsável por determinar se o produto tesa® se adequa a uma utilização particular e se é indicado para o seu método de aplicação. Em caso de dúvida, a nossa equipa técnica terá todo o prazer em aconselhá-lo.



Para informações mais recentes sobre este produto visite <http://l.tesa.com/?ip=64908>