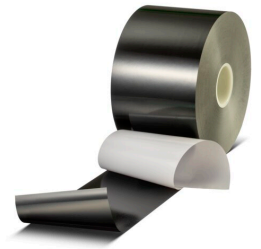




# tesa<sup>®</sup> 58353

## Informação Produto



Fita de isolamento elétrico em PET preta de 85 µm s/s com massa adesiva alterável

### Descrição do produto

A tesa<sup>®</sup> 58353 é uma fita em PET preta mono-adesiva de 85 µm, especificamente concebida para envolver e isolar eletricamente células de baterias e outros componentes de veículos elétricos.

### Características

- Fixação segura quando dobrada nas margens, sem levantar
- Não inflamável de acordo com a FMVSS 302
- Limpeza de partículas e fibras de acordo com a norma VDA19
- Excelente proteção contra a descarga dielétrica
- Muito boa capacidade de alteração
- Processamento fiável através de um protetor e suporte extra fortes

### Aplicações

Envolvimento e isolamento elétrico de células de baterias e outros componentes de veículos elétricos

### Informação Técnica (valores médios)

Os valores nesta secção deverão ser considerados representativos ou típicos, não deverão ser usados para fins específicos.

### Construção do produto

- |                            |                      |                                 |        |
|----------------------------|----------------------|---------------------------------|--------|
| • Material do suporte      | PETP                 | • Espessura total               | 85 µm  |
| • Tipo de massa adesiva    | acrílico modificado  | • Cor do protetor (liner)       | branco |
| • Tipo de protetor (liner) | papel revestido a PE | • Espessura do protetor (liner) | 140 µm |

### Propriedades / Valores de Desempenho

- |                         |         |                                  |        |
|-------------------------|---------|----------------------------------|--------|
| • Alongamento à ruptura | 80 %    | • Voltagem de ruptura dielétrica | 7000 V |
| • Força de tensão       | 74 N/cm |                                  |        |

### Adesividade ao

- Adesividade ao Alumínio (inicial) 2 N/cm



# tesa<sup>®</sup> 58353

## Informação Produto

### Insenção de Responsabilidade

Os produtos tesa<sup>®</sup> demonstram a sua qualidade todos os dias em condições exigentes e são regularmente sujeitos a controlos rigorosos. Todas as informações e dados técnicos acima mencionados são fornecidas com base nos nossos conhecimentos e na nossa experiência prática. Devem ser considerados como valores médios e não apropriados para uma homologação. Portanto, a tesa SE não pode dar garantias, expressas ou implícitas, incluindo, mas não limitado a qualquer garantia de comercialização ou adequação a uma finalidade específica. O utilizador é responsável por determinar se o produto tesa<sup>®</sup> se adequa a uma utilização particular e se é indicado para o seu método de aplicação. Em caso de dúvida, a nossa equipa técnica terá todo o prazer em aconselhá-lo.



Para informações mais recentes sobre este produto visite <http://l.tesa.com/?ip=58353>