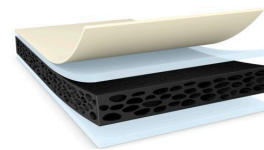




# tesa® 62624

## Informação Produto



Fita de espuma bi-adesiva com 200 µm preta e alto desempenho

### Descrição do produto

A tesa® 60624 é uma fita de espuma de baixa espessura bi-adesiva preta. A fita está equipada com uma massa adesiva acrílica com boa adesividade inicial.

### Características

- Espessura: 200 µm
- Força de união muito elevada
- O suporte de espuma altamente adaptável proporciona uma excelente resistência ao impacto
- Resistência superior ao descolamento devido à massa adesiva robusta e de alto desempenho
- Boa função de fecho contra humidade e poeira
- Impermeabilidade

### Aplicações

- Montagem de painéis tácteis
- Montagem de lentes em telemóveis
- Montagem de tampas de LCD/painéis frontais em computadores portáteis
- Montagem em superfícies irregulares e rugosas

### Informação Técnica (valores médios)

Os valores nesta secção deverão ser considerados representativos ou típicos, não deverão ser usados para fins específicos.

### Construção do produto

- |                             |                     |                   |        |
|-----------------------------|---------------------|-------------------|--------|
| • Material do suporte       | espuma PE           | • Espessura total | 200 µm |
| • Tipo de massa adesiva     | acrílico modificado | • Cor             | preto  |
| • Tipo de protector (liner) | filme PET           |                   |        |

### Propriedades / Valores de Desempenho

- |                         |          |  |     |
|-------------------------|----------|--|-----|
| • Alongamento à ruptura | 340 %    | • Resistência ao deslizamento estático a 23 °C | bom |
| • Força de tensão       | 6.7 N/cm | • Resistência ao deslizamento estático a 40 °C | bom |



# tesa<sup>®</sup> 62624

## Informação Produto

### Adesividade ao

- |  |           |                                      |           |
|--|-----------|--------------------------------------|-----------|
| • Adesividade ao ABS (inicial)           | 11 N/cm   | • Adesividade ao PC (inicial)        | 14.5 N/cm |
| • Adesividade ao ABS (após 14 dias)      | 14.5 N/cm | • Adesividade ao PC (após 14 dias)   | 16 N/cm   |
| • Adesividade ao Alumínio (inicial)      | 11.8 N/cm | • Adesividade ao PMMA (inicial)      | 15.8 N/cm |
| • Adesividade ao Alumínio (após 14 dias) | 13.5 N/cm | • Adesividade ao PMMA (após 14 dias) | 16.5 N/cm |
| • Adesividade ao Vidro (inicial)         | 15 N/cm   | • Adesividade ao Aço (inicial)       | 13 N/cm   |
| • Adesividade ao Vidro (após 14 dias)    | 16 N/cm   | • Adesividade ao Aço (após 14 dias)  | 16 N/cm   |

### Insenção de Responsabilidade

Os produtos tesa<sup>®</sup> demonstram a sua qualidade todos os dias em condições exigentes e são regularmente sujeitos a controlos rigorosos. Todas as informações e dados técnicos acima mencionados são fornecidas com base nos nossos conhecimentos e na nossa experiência prática. Devem ser considerados como valores médios e não apropriados para uma homologação. Portanto, a tesa SE não pode dar garantias, expressas ou implícitas, incluindo, mas não limitado a qualquer garantia de comercialização ou adequação a uma finalidade específica. O utilizador é responsável por determinar se o produto tesa<sup>®</sup> se adequa a uma utilização particular e se é indicado para o seu método de aplicação. Em caso de dúvida, a nossa equipa técnica terá todo o prazer em aconselhá-lo.



Para informações mais recentes sobre este produto visite <http://l.tesa.com/?ip=62624>