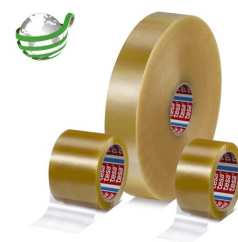




tesa® 60400

Informação Produto



tesa® 60400 – Bio & Strong

Descrição do produto

tesa® 60400, fita de embalagem de base biológica na indústria, adequada para aplicações de embalagem de peso médio (15 - 30 kg). O material de suporte escolhido para esta fita é ácido poliláctico, também conhecido como PLA. O PLA é 100% feito de matérias-primas renováveis tais como amido de milho, raízes de tapioca, ou cana de açúcar. O sistema adesivo utilizado para esta fita é uma borracha natural com uma resina de base natural. Devido à escolha inteligente das matérias-primas e ao seu design inovador, a tesa® 60400 é produzida com um dos mais elevados teores de bio-carbono disponível na indústria (98%) e, conseqüentemente, com uma pegada de carbono reduzida.

Características de Sustentabilidade

- Certificação oficial da DIN-CERTCO e TÜV ÁUSTRIA (a classificação mais elevada possível)
- Emissões de CO₂ mais baixas em comparação com outras fitas de embalagem standard
- Processo de produção sem solventes

Características técnicas

- Forte adesividade
- Material de suporte robusto
- Excelente comportamento em cartões reciclados

Um passo em frente

Este marcador é a nossa tentativa de o ajudar a determinar mais facilmente produtos mais sustentáveis. Leia mais sobre ele:

<https://www.tesa.com/product-sustainability>

sustentáveis aspectos



Para maiores informações: <https://www.tesa.com/product-sustainability>

Aplicações

- Tem um teor total de bio-carbono de 98%
- Fecho de caixas de cartão de peso médio (15-30 kg)
- Adequado para desenroladores manuais e automáticos
- Embalagem, agrupamento e fecho

Para informações mais recentes sobre este produto visite <http://l.tesa.com/?ip=60400>



tesa® 60400

Informação Produto

Informação Técnica (valores médios)

Os valores nesta secção deverão ser considerados representativos ou típicos, não deverão ser usados para fins específicos.

Construção do produto

- | | | | |
|-------------------------|--------------------|---|------|
| • Material do suporte | Poly lactide (PLA) | • De base biológica (conteúdo biocarbono) | 98 % |
| • Tipo de massa adesiva | borracha natural | | |

Variedade de produtos

- | | |
|---------------------|--------------|
| • Cores disponibles | transparente |
|---------------------|--------------|

Propriedades / Valores de Desempenho

- | | | | |
|-------------------------|---------|--------------------------------|-------------|
| • Alongamento à ruptura | 185 % | • Packaging Weight | Up to 25 kg |
| • Força de tensão | 30 N/cm | • Silent unwinding | não |
| • Aplicação automática | sim | • Suitable for dangerous goods | não |
| • Aplicação manual | sim | • Suitable for deep freezing | sim |
| • Hand tearability | bom | | |

Adesividade ao

- | | |
|----------------------|----------|
| • Adesividade ao aço | 3.5 N/cm |
|----------------------|----------|

Informação Adicional

tesa® 60400 é imprimível com todos os tipos de sistemas de tinta

Insenção de Responsabilidade

Os produtos tesa® demonstram a sua qualidade todos os dias em condições exigentes e são regularmente sujeitos a controlos rigorosos. Todas as informações e dados técnicos acima mencionados são fornecidas com base nos nossos conhecimentos e na nossa experiência prática. Devem ser considerados como valores médios e não apropriados para uma homologação. Portanto, a tesa SE não pode dar garantias, expressas ou implícitas, incluindo, mas não limitado a qualquer garantia de comercialização ou adequação a uma finalidade específica. O utilizador é responsável por determinar se o produto tesa® se adequa a uma utilização particular e se é indicado para o seu método de aplicação. Em caso de dúvida, a nossa equipa técnica terá todo o prazer em aconselhá-lo.



Para informações mais recentes sobre este produto visite <http://l.tesa.com/?ip=60400>