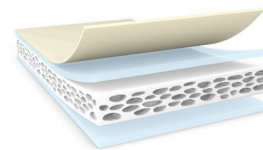




# tesa® 55576

## Informação Produto



Fita bi-adesiva em espuma de PE branca com 1200 µm

### Product Description

A tesa® 55577 é uma fita bi-adesiva em espuma de PE branca para aplicações gerais de montagem. É constituída por um suporte de espuma de PE e uma massa adesiva acrílica, coberto com um protetor em filme vermelho.

### Aplicações

- Montagem generalistas
- Montagem de adornos e perfis
- Montagem material de ponto de venda e publicitário

### Informação Técnica (valores médios)

Os valores nesta secção deverão ser considerados representativos ou típicos, não deverão ser usados para fins específicos.

### Aplicações

- |                             |                      |                   |         |
|-----------------------------|----------------------|-------------------|---------|
| • Material do suporte       | espuma PE            | • Espessura total | 1200 µm |
| • Tipo de massa adesiva     | acrílico             | • Cor             | branco  |
| • Tipo de protector (liner) | papel revestido a PE |                   |         |

### Propriedades / Valores de Desempenho

- |  |       |  |       |
|--|-------|--|-------|
| • Resistencia a la temperatura a corto plazo | 80 °C | • Resistencia a la temperatura a largo plazo | 60 °C |
|--|-------|--|-------|

### Adesão aos valores

- |                      |          |                 |          |
|----------------------|----------|-----------------|----------|
| • Alumínio (inicial) | 6.4 N/cm | • PVC (inicial) | 3 N/cm   |
| • PE (inicial)       | 1.4 N/cm | • Aço (inicial) | 5.5 N/cm |



# tesa<sup>®</sup> 55576

## Informação Produto

### Insenção de Responsabilidade

Os produtos tesa<sup>®</sup> demonstram a sua qualidade todos os dias em condições exigentes e são regularmente sujeitos a controlos rigorosos. Todas as informações e dados técnicos acima mencionados são fornecidas com base nos nossos conhecimentos e na nossa experiência prática. Devem ser considerados como valores médios e não apropriados para uma homologação. Portanto, a tesa SE não pode dar garantias, expressas ou implícitas, incluindo, mas não limitado a qualquer garantia de comercialização ou adequação a uma finalidade específica. O utilizador é responsável por determinar se o produto tesa<sup>®</sup> se adequa a uma utilização particular e se é indicado para o seu método de aplicação. Em caso de dúvida, a nossa equipa técnica terá todo o prazer em aconselhá-lo.



Para informações mais recentes sobre este produto visite <http://l.tesa.com/?ip=55576>